

Univerzálne navrhovanie a výstavba objektov z Plánu obnovy a odolnosti

©Lea Rollová, október 2023

Výzva na poskytnutie prostriedkov mechanizmu z POO

Komponent 13: Dostupná a kvalitná dlhodobá sociálno-zdravotná starostlivosť

Cieľom je vybudovať 613 nových miest v nízkokapacitných pobytových zariadeniach, 720 miest v sociálno-zdravotných zariadeniach a 1024 nových miest v ambulantných službách.

Splnené musia byť základné požiadavky výzvy, napríklad:

- **zohľadnené sociálne aspekty** (naplnenie DoPZP, **univerzálne navrhovanie**, deinštitucionalizácia, starnutie populácie...)
- **zohľadnené ekologické aspekty** (objekty s nulovou energetickou spotrebou, využitie dažďovej vody, obnoviteľné zdroje energií...) – preukazuje sa úspora 30 % z energií
- **zohľadnené ekonomické aspekty** (výdavky budú zodpovedať vyššej kvalite služby...)

▶ Plán obnovy a odolnosti

- ▶ Komponent 10 Lákanie a udržanie talentov
- ▶ Komponent 13 Dostupná a kvalitná dlhodobá sociálno-zdravotná starostlivosť
- ▶ Komponent 18 Zdravé verejné financie
- ▶ Harmonogram výziev
- ▶ Výber odborných hodnotiteľov
- ▶ **Výzva na predkladanie projektových zámerov**
 - Informácie pre záujemcov o podporu rozšírenia kapacít komunitnej starostlivosti
 - Otázky a odpovede k výzvam
 - **Katalóg architektonických štúdií**
- ▶ Politika boja proti podvodom

- Ambulantné sociálne služby
- Nizkokapacitné pobytové sociálne služby s kapacitou do 12 miest
- Sociálno-zdravotné zariadenia s kapacitou do 30 miest

-
- Environmentálne požiadavky
 - Univerzálne navrhovanie
 - Inteligentné technológie

Podľa týchto zverejnených princípov **univerzálneho navrhovania** prebieha aj odborné hodnotenie projektovej dokumentácie v 2. fáze posudzovania

POUŽITÉ POJMY

Lokalita – je obec, mesto alebo mestská časť

Blízke susedstvo – vzájomná vzdialenosť objektov sociálnych služieb – nemajú byť súčasťou existujúceho areálu, nemajú to byť susediace pozemky

Dostupnosť – geografická dostupnosť, dochádzková vzdialenosť

Prístupnosť – bezbariérová prístupnosť a užívanie stavieb

Bývanie a univerzálne navrhovanie

CIELE PRI TVORBE NOVÉHO BÝVANIA:

(naplnenie článku 19 Nezávislý život - Dohovoru o právach osôb so zdravotným postihnutím)

- **dosiahnuť čo najväčšiu mieru samostatnosti klientov** – tento cieľ možno naplniť vtedy, ak budú **bytové jednotky univerzálne prístupné** vo všetkých priestoroch, teda aj v tých izbách, kde nebudú bývať klienti na vozíku - princíp navšteviteľnosti (z angl. visitability)
- **možnosť rozhodovať o vlastnom živote** – klient má **možnosť upraviť si bývanie** podľa vlastných predstáv (pracovníci sociálnej služby pomáhajú len pri nevyhnutných úkonoch, ak si to klient želá), tento cieľ možno dosiahnuť vtedy, ak bude bývanie upraviteľné
- **právo na súkromie** – každý klient má **právo na vlastný priestor (svoju izbu)**; spájanie a rozdeľovanie priestorov možné pri upraviteľnom bývaní
- **možnosť vytvárať sociálne kontakty** – vytvoriť **spoločenský priestor**, kde sa môžu klienti stretávať v rámci obytnej jednotky, ale aj mimo nej; musia mať tiež **možnosť výberu vhodnej lokality na bývanie**, aby mohli udržiavať kontakty s rodinou a priateľmi.

ZÁSADY UNIVERZÁLNEHO NAVRHOVANIA - BÝVANIE:

- **univerzálne prístupné okolie domu** – verejný aj vlastný pozemok,
- pri tvorbe exteriérových a interiérových priestorov sa musí vytvoriť prehľadný **orientačný systém**,
- všetky interiérové priestory musia spĺňať **plošné a priestorové požiadavky** užívateľov s obmedzenou schopnosťou pohybu,
- všetci prijímatelia majú mať vytvorené rovnaké podmienky,
- vybavenie obytných priestorov má poskytovať **dostatočnú flexibilitu**, aby mohli byť naplnené individuálne nároky užívateľov,
- použité stavebné materiály a prvky **musia byť bezpečné**, aby nedochádzalo k úrazom a aby nebolo ohrozené zdravie užívateľov.

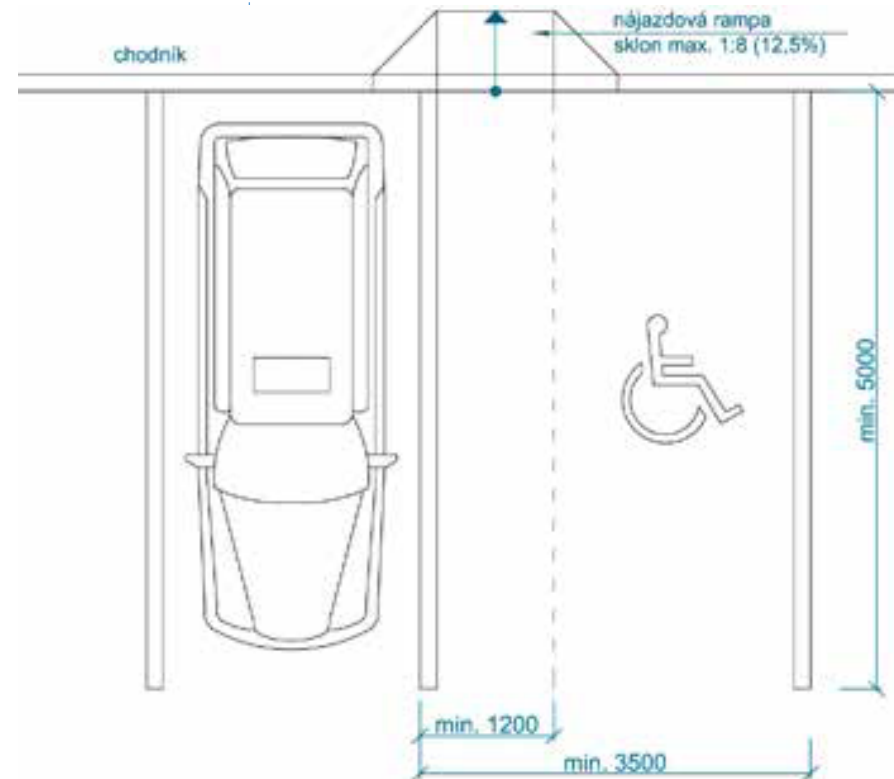
Verejné chodníky pred budovou musia byť bezbariérovo užívateľné

- znížené obrubníky
- vytvorený orientačný systém, najmä použitie varovných pásov na rozhraní chodníka a cestnej komunikácie



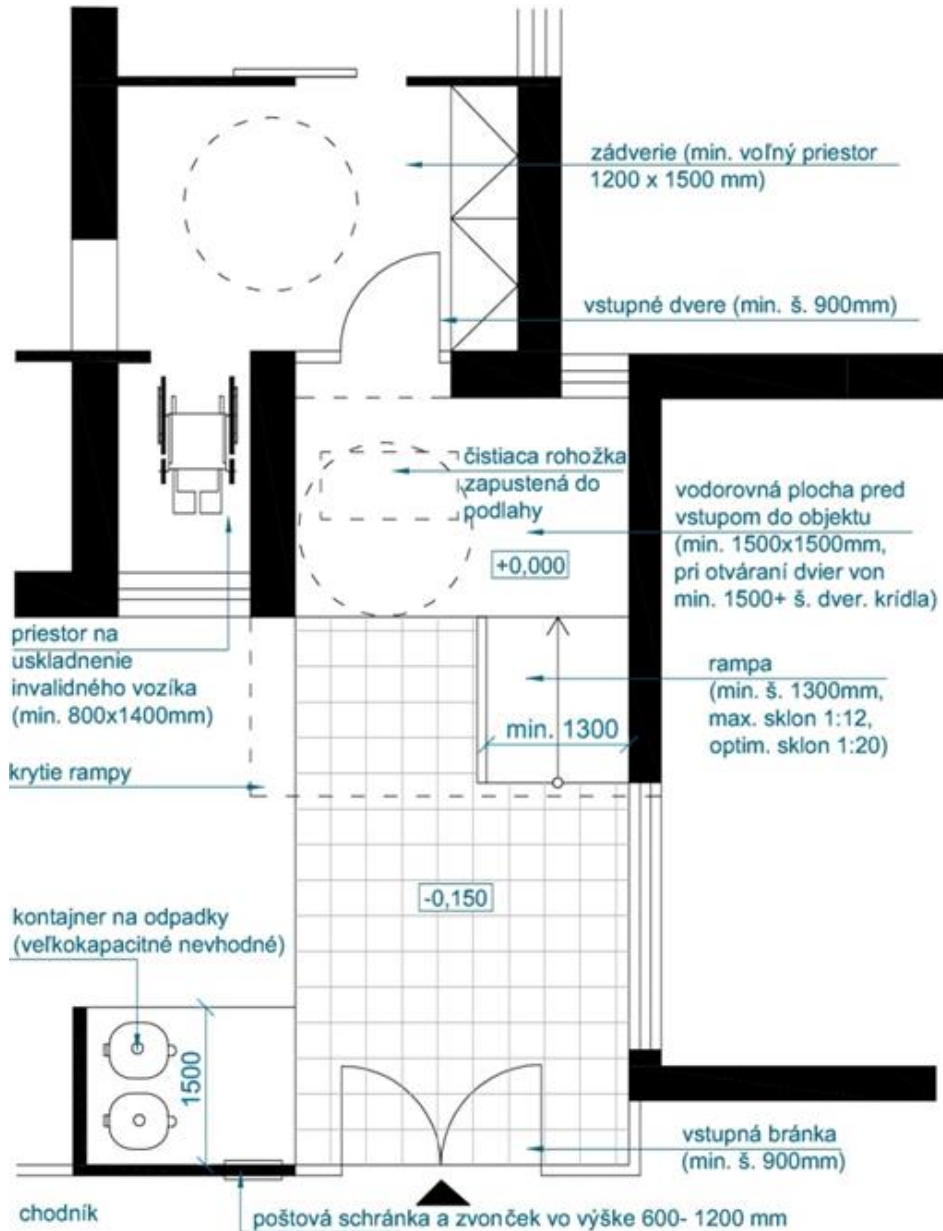
Bezbariérové parkovanie na vlastnom pozemku

- počítať aj s možnosťou parkovania áut prepravnej služby
- z bezbariérového parkoviska musí byť zabezpečený bezbariérový prechod na chodník



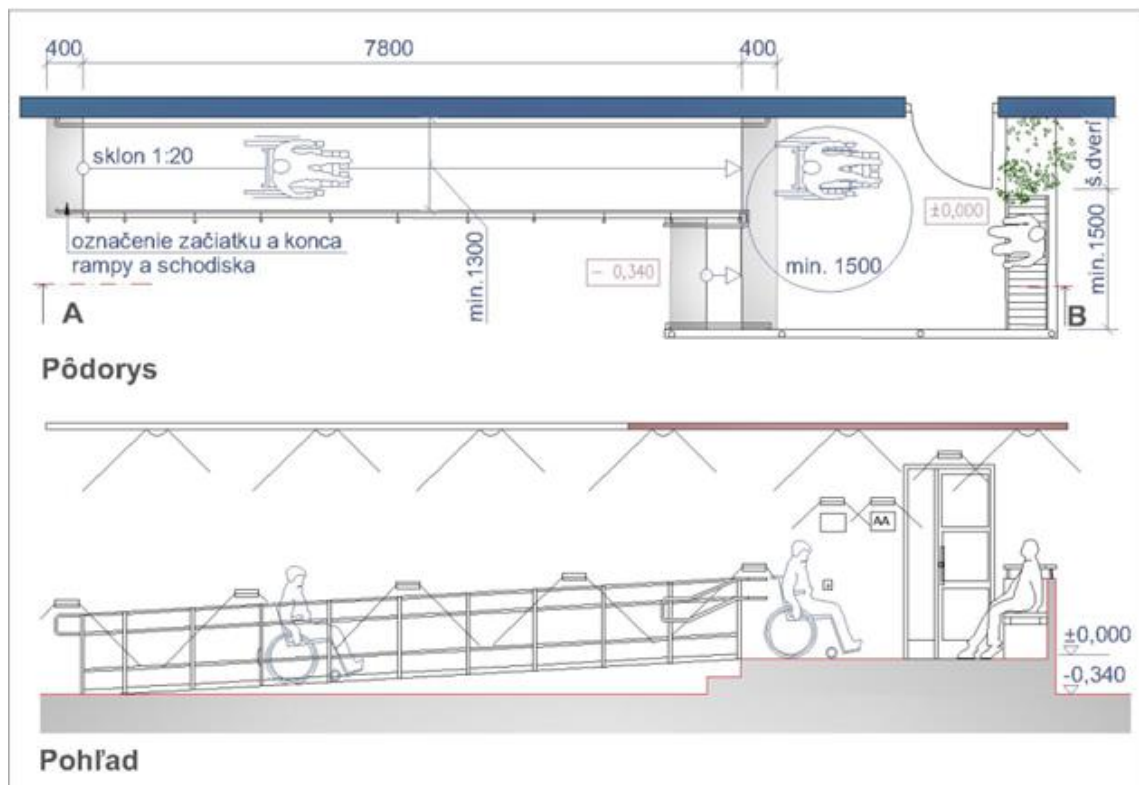
Predzáhradka

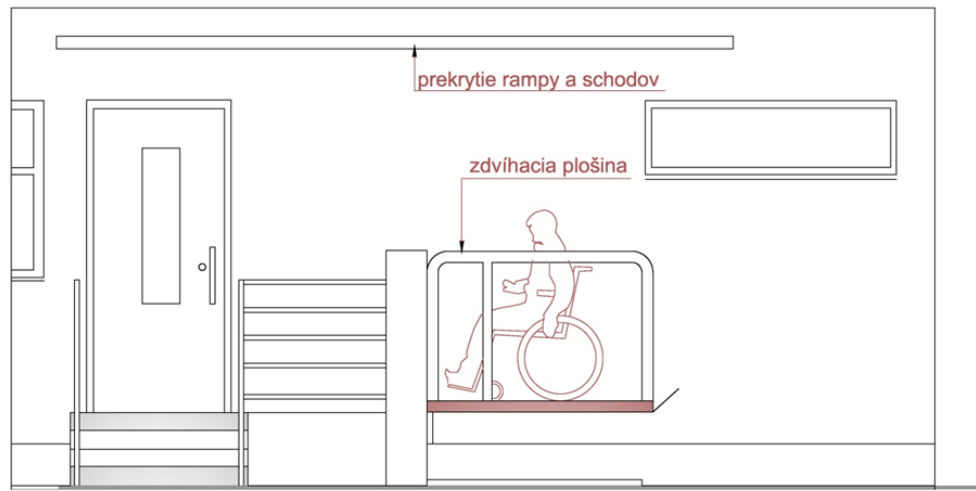
- pozemok pred vstupom musí byť bezbariérový riešený, chodníky musia mať pevný povrch
- terénne nerovnosti možno prekonať **rampovým chodníkom**



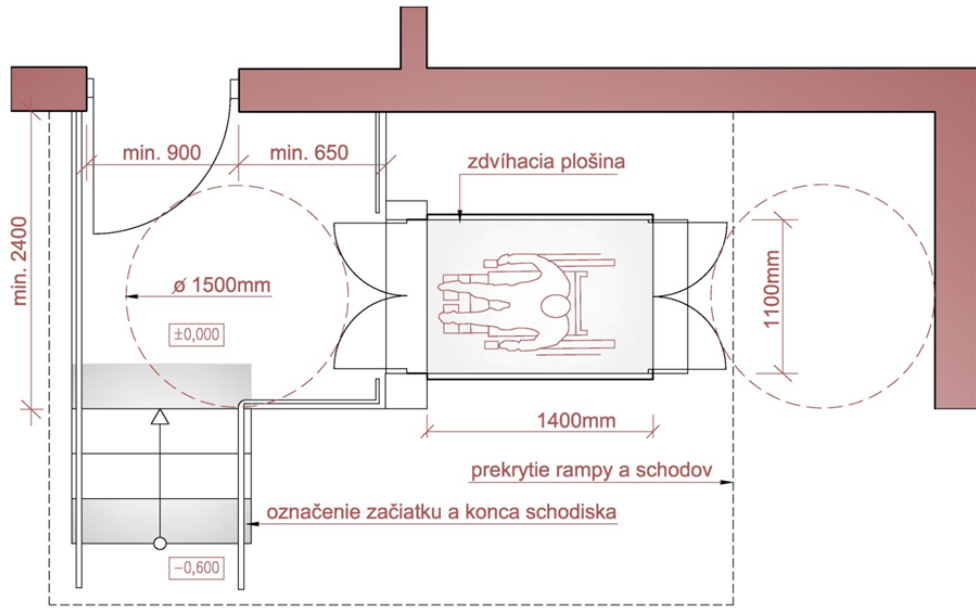
Vstup do domu

- pri novostavbe musí byť vstup v úrovni terénu, bez výškových rozdielov / schodov
- pri rekonštrukcii možno na prekonanie výškového rozdielu použiť správne navrhnutú a vybavenú rampu
- vstupné dvere musia byť dobre vnímateľné, napríklad pomocou farebného kontrastu





Pohľad



Pôdorys

Pri debarierizácii vstupu

- ak nie je možné realizovať rampu, preferuje sa osadenie **zvislého zdvíhacieho zariadenia**
- podesta pred vstupom musí byť dostatočne veľká

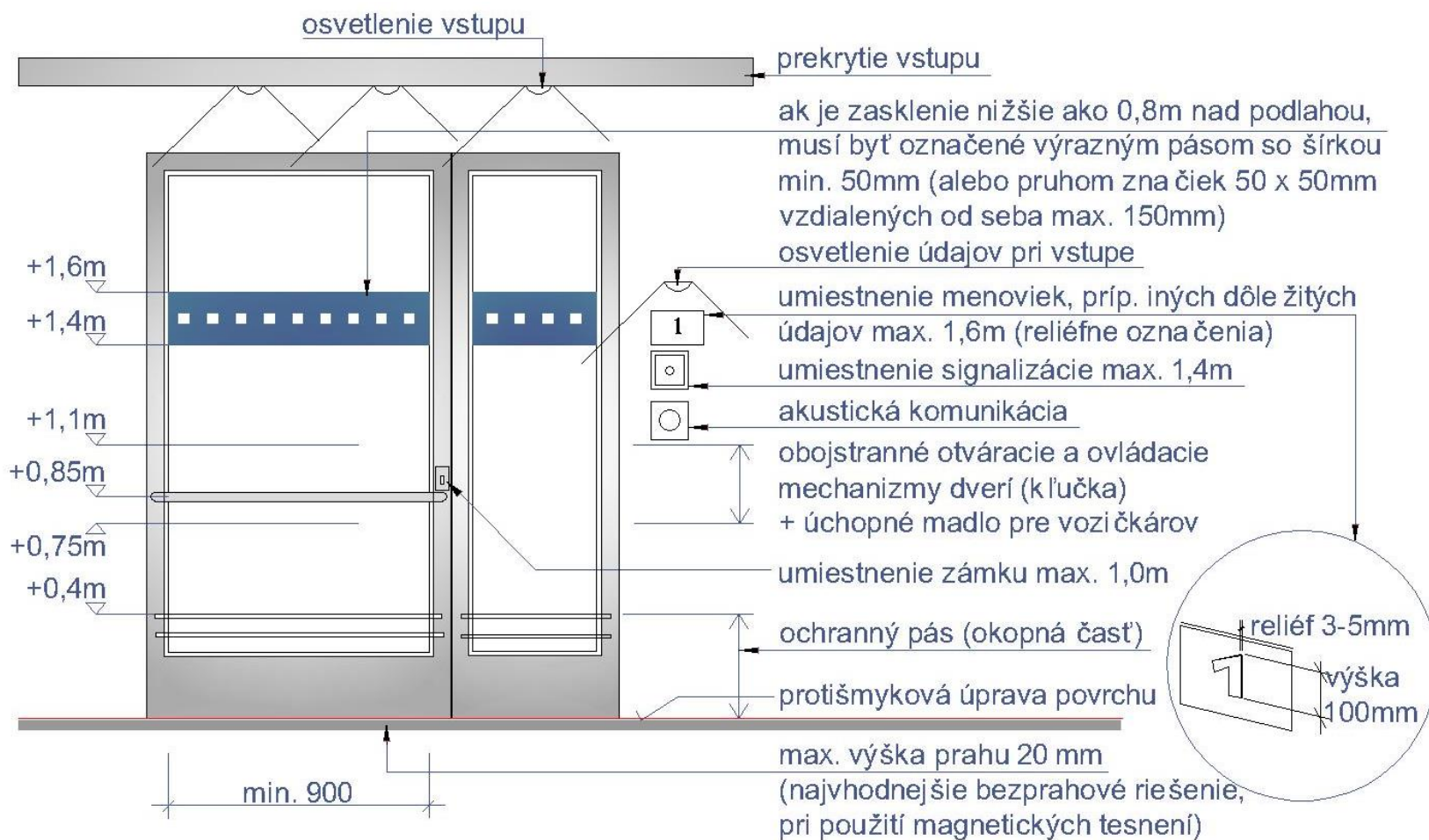


Pri debarierizácii vstupu

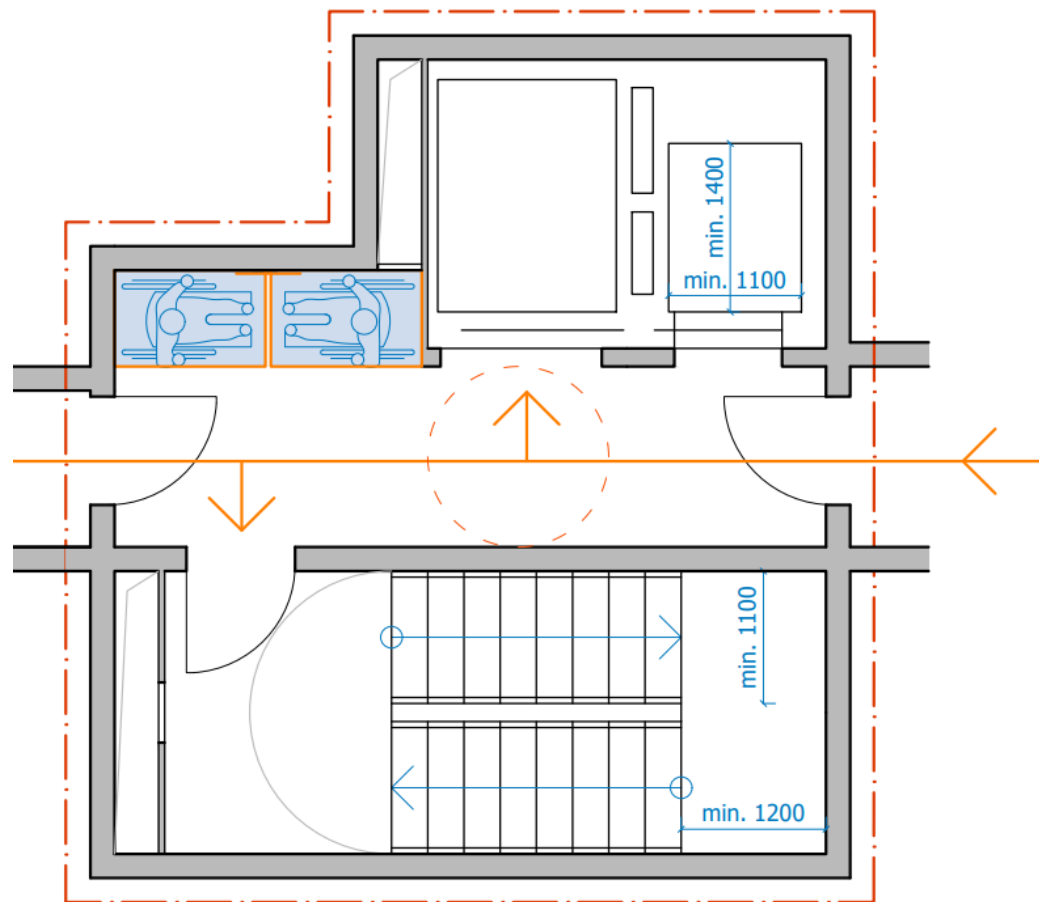
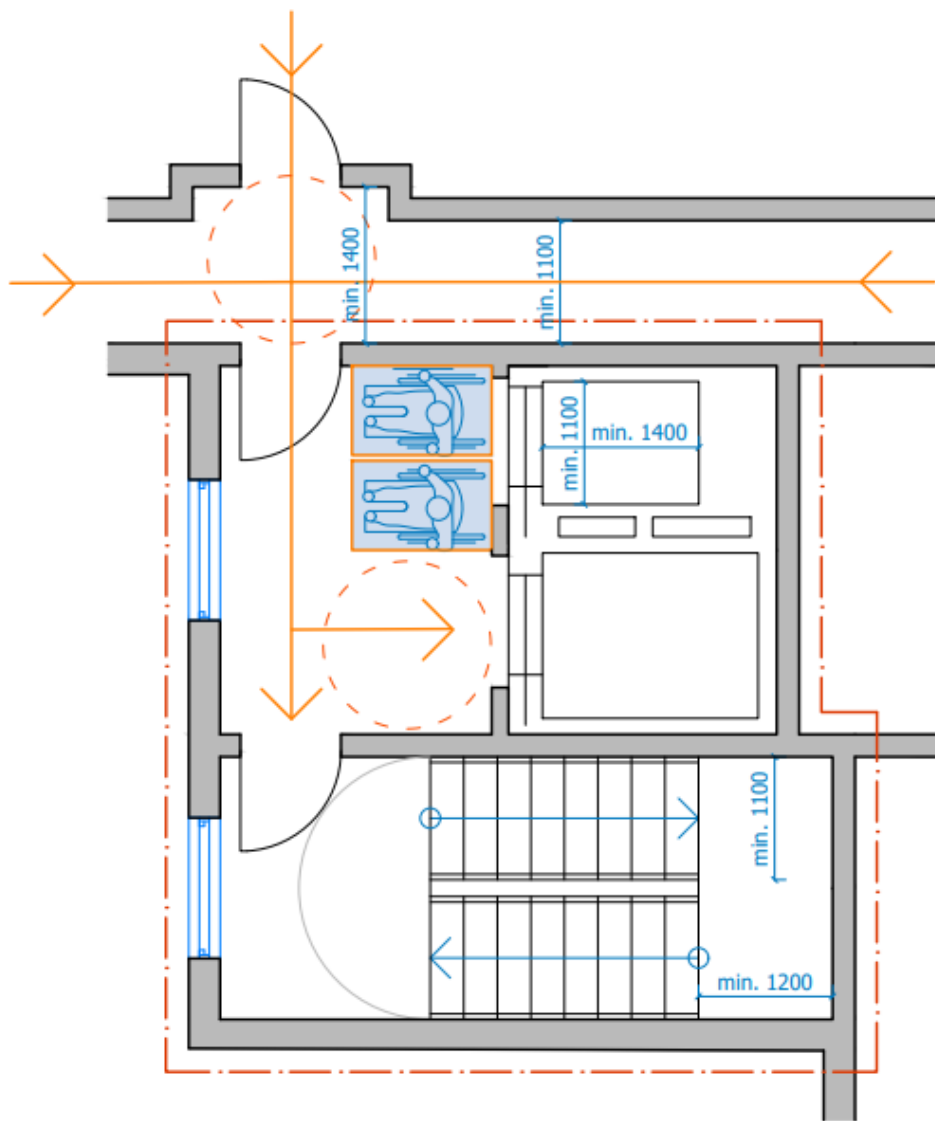
- pomocou zvislého zdvíhacieho zariadenia možno prekonať aj vyššie výškové rozdiely
- vpravo - nedostatočný priestor na manévrovanie s vozíkom pred dverami, dvere sa otvárajú opačne!



Vstupné dvere

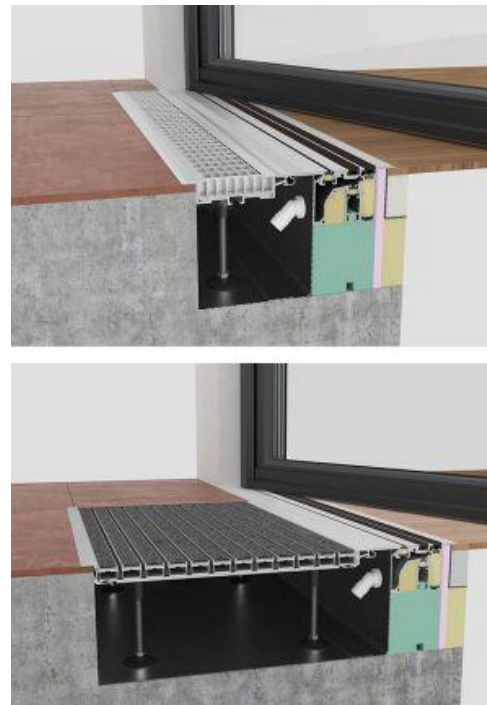


Chodby a evakuácia



Bezbariérová terasa

- prechod na terasu musí byť bezbariérovo riešený
- vhodné sú zdvižno-posuvné dvere s bezbariérovom prechodom
- potrebné je tiež vyriešiť odvodnenie – odtokový žľab pred vstupom do interiéru

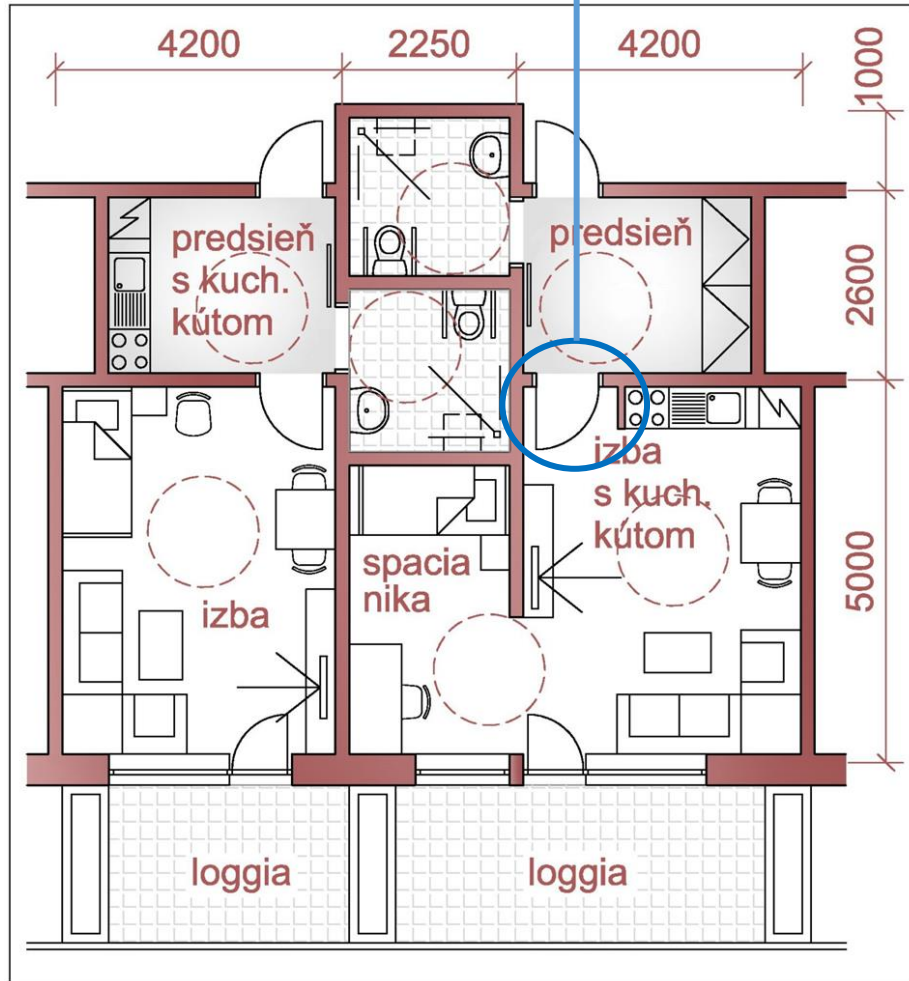


Bezbariérová záhrada

- **chodníky** v záhrade musia mať pevný povrch a široké musia byť najmenej 90 cm
- ak sa jedná o zariadenie kde je viac osôb na vozíku, aspoň niektoré časti chodníka musia byť rozšírené
- **zvýšené záhony** sú vhodné pre uľahčenie práce v záhrade v stojacej polohe aj pre osoby na vozíku
- **záhradný altánok** – sedenie v tieni, rovnako musí byť bezbariérovo prístupný



Zle riešené dvere!

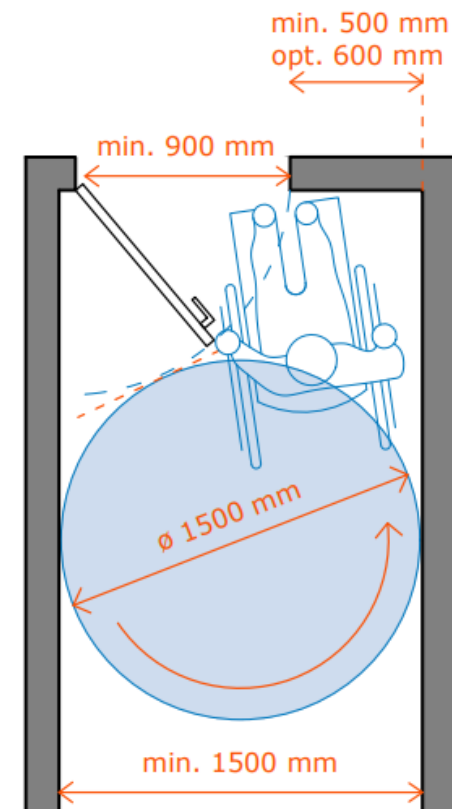
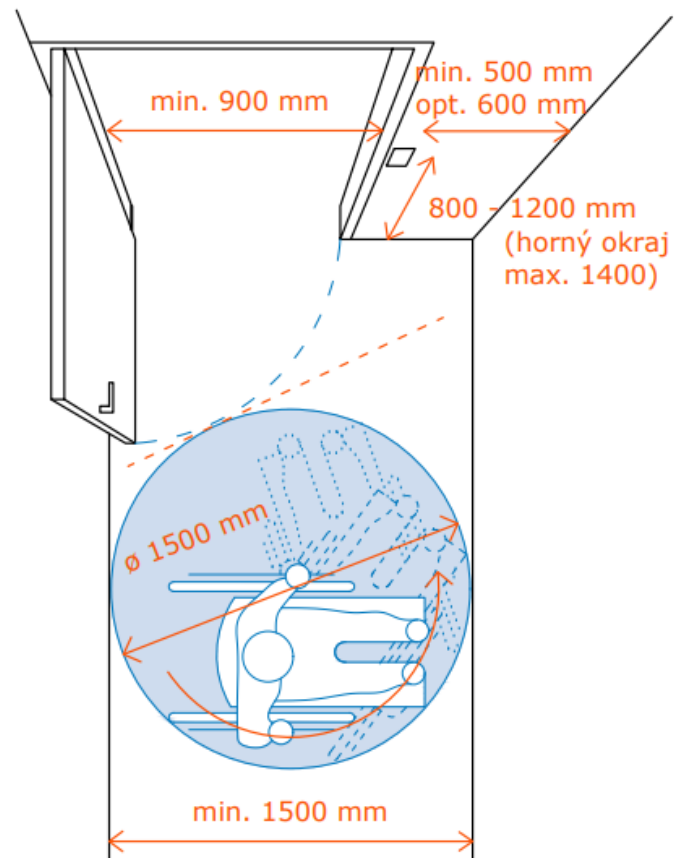
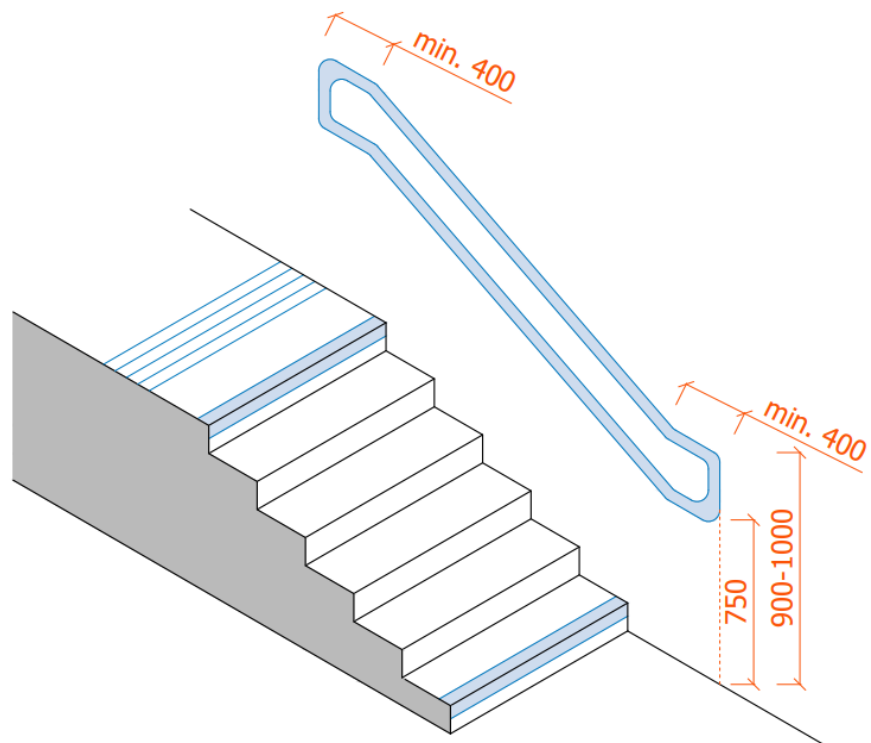


Riešenie ubytovacej jednotky

(napr. podpora samostatného bývania, zariadenie pre seniorov)

- **manévrovacia plocha \varnothing 150 cm** sa musí ponechať v každom priestore, kde je potrebné sprístupniť interiérový prvok (predsieň, pred dverami, pred skriňou, posteľou, stolom, kuchynskou linkou, v kúpeľni a pod.)
- **dôležitý každý detail**, napríklad **odsadenie dvernej kľučky od rohu miestnosti**, použitie posuvných dverí, kde nie je dostatok priestoru
- **bezbariérový prechod na balkón**, balkón musí byť najmenej 150 cm hlboký

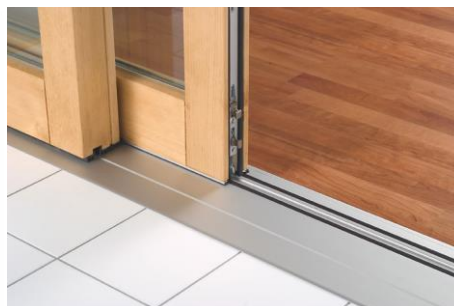
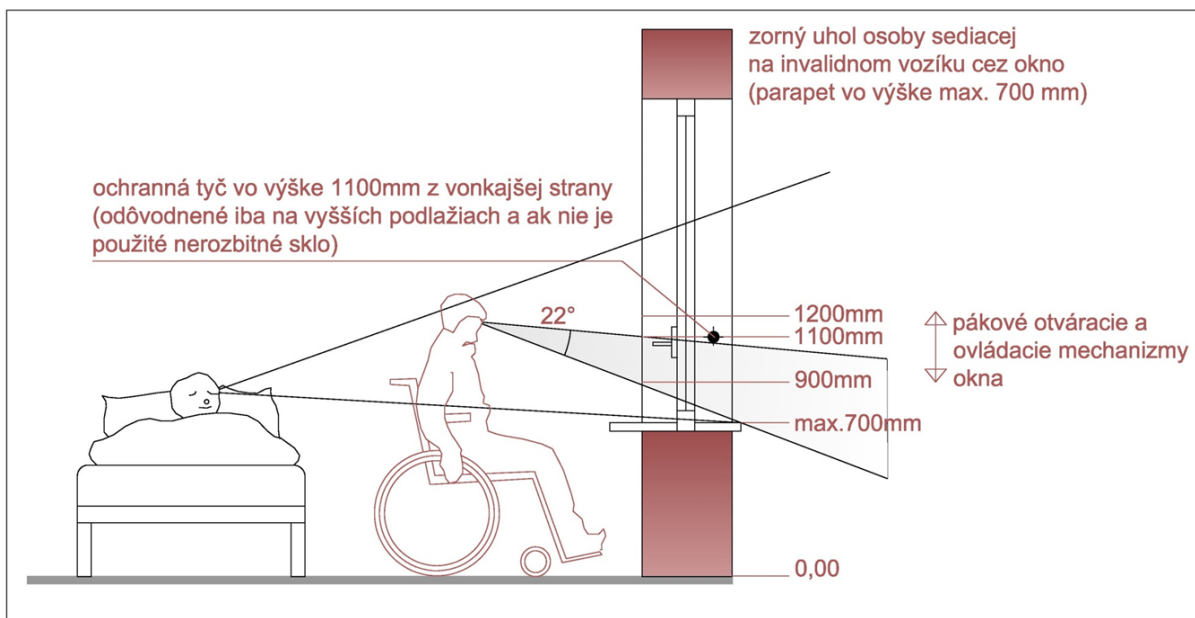
Důležitý je každý detail



Okno – vhodné sú znížené okenné parapety alebo francúzske okná

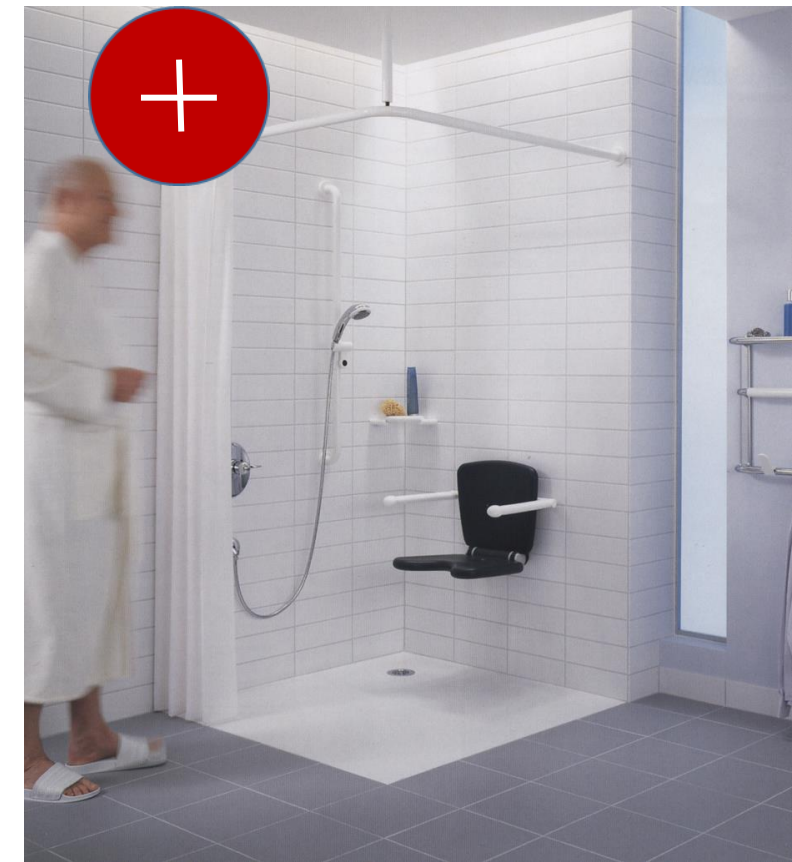
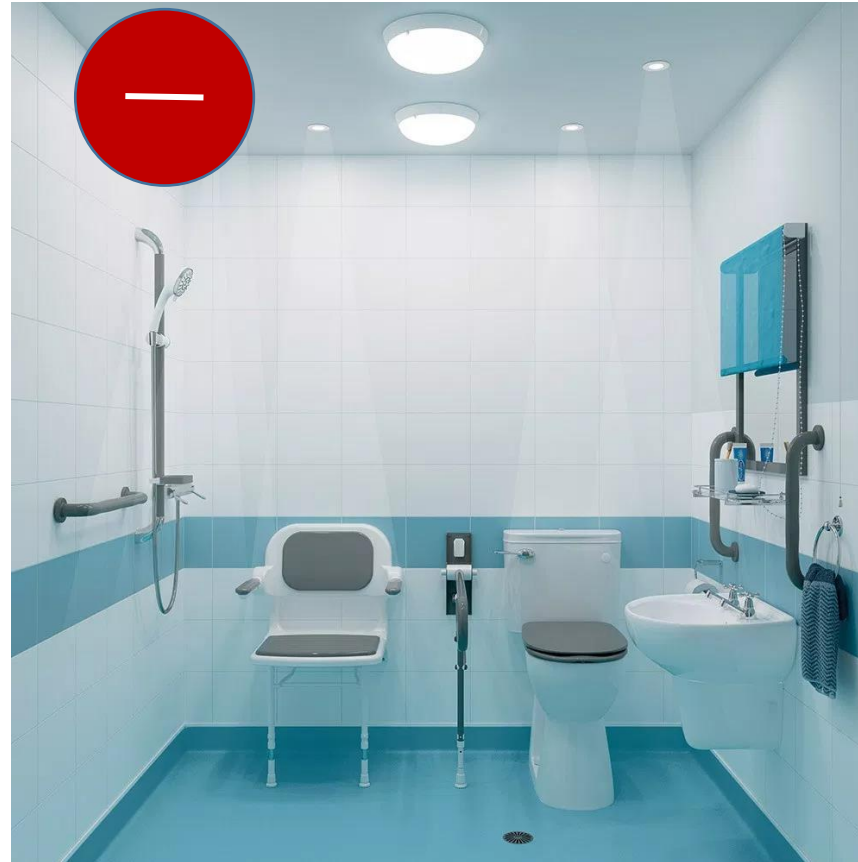
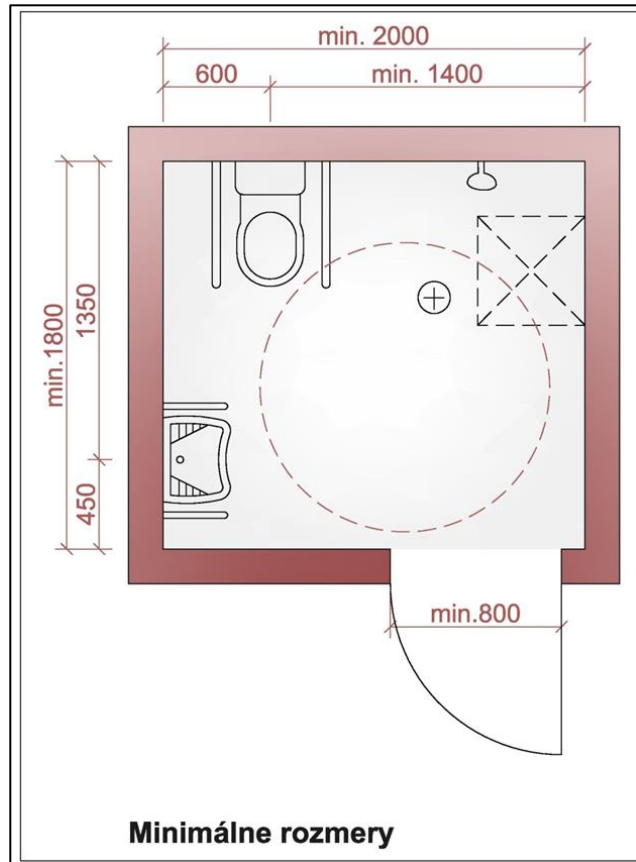
– lepšie prepojenie s exteriérom

Dvere na balkón / terasu – bezprahové riešenia, prekryté balkóny nemusia mať odtokový žľab pri prahu



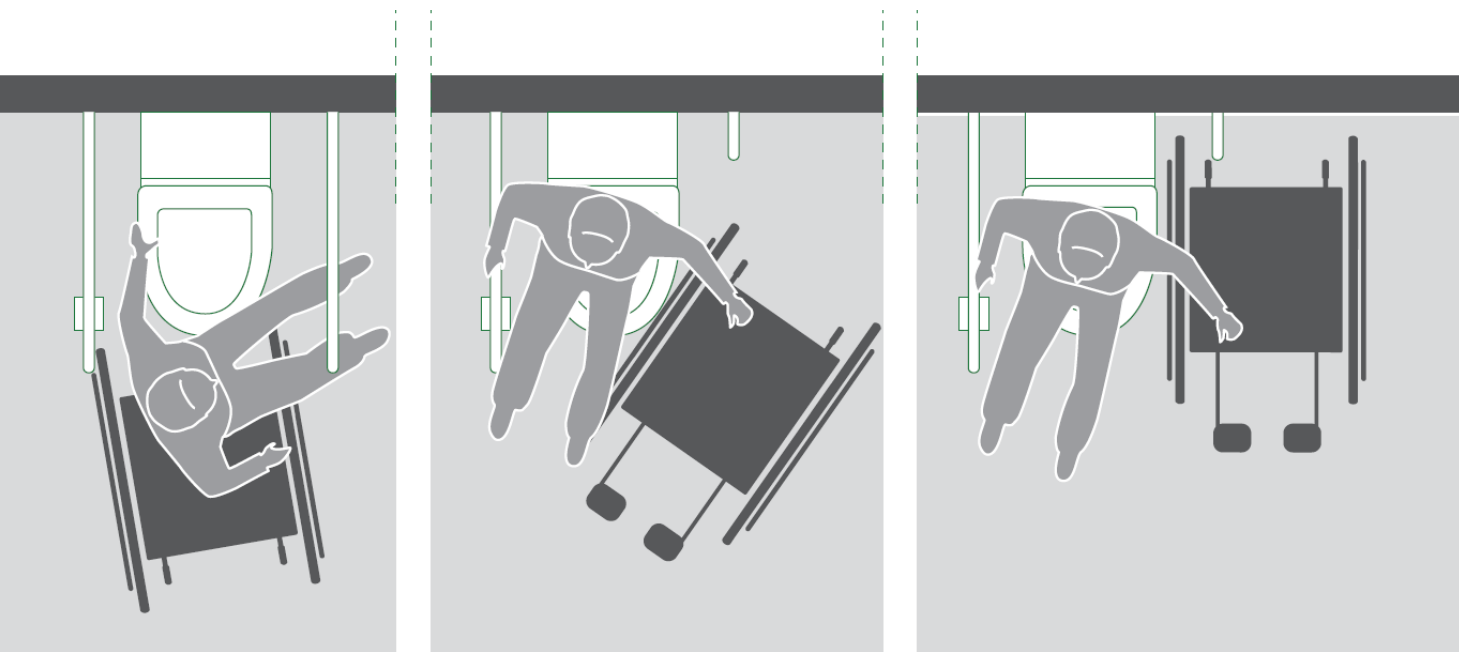
Kúpeľňa

v strede je nesprávne umiestnenie vpustu, umývadlo nie je podjazdné, zrkadlo je príliš vysoko, aj držadlá v sprche, chýba držadlo vedľa wc....



Používanie toalety

- vedľa toalety musí byť dostatočný priestor na presadnutie z vozíka, optimálne po obidvoch stranách
- priestor sprchy môže slúžiť aj na zasunutie vozíka vedľa toalety



Držadlá – musia byť pevne uchytené na stenu, ak je stena málo unosná, musí sa použiť konštrukcia (Geberit)

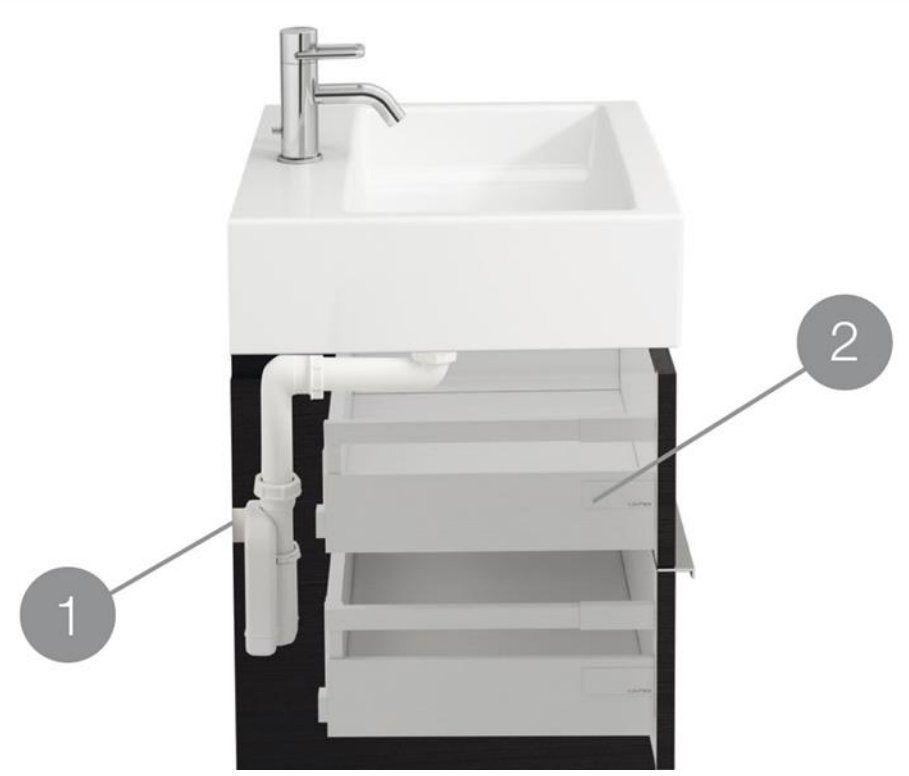
Splachovanie – optimálne na držadle, alebo na vedľajšej stene (oddialené splachovanie)

Toaletný papier – v dosahu z toalety, optimálne na držadle



Umývadlo

- musí byť podjazdné, sifón pod umývadlom musí byť úsporný alebo podomietkový
- pod umývadlom by nemala byť skrinka, ak je potrebná, mala by sa dať ľahko odstrániť
- zrkadlo nad umývadlom osadené v správnej výške (pre stojacu aj sediacu osobu)



Pomôcky pri sprchovaní

- sprchovacie ležadlo a koľajnicový systém na prepravu imobilných osôb do kúpeľne
- sprchovacia stolička – zabudovaná sklopná, prenosná alebo posuvná



Zdvíhacie zariadenia

- predpríprava na ich dodatočné zabudovanie

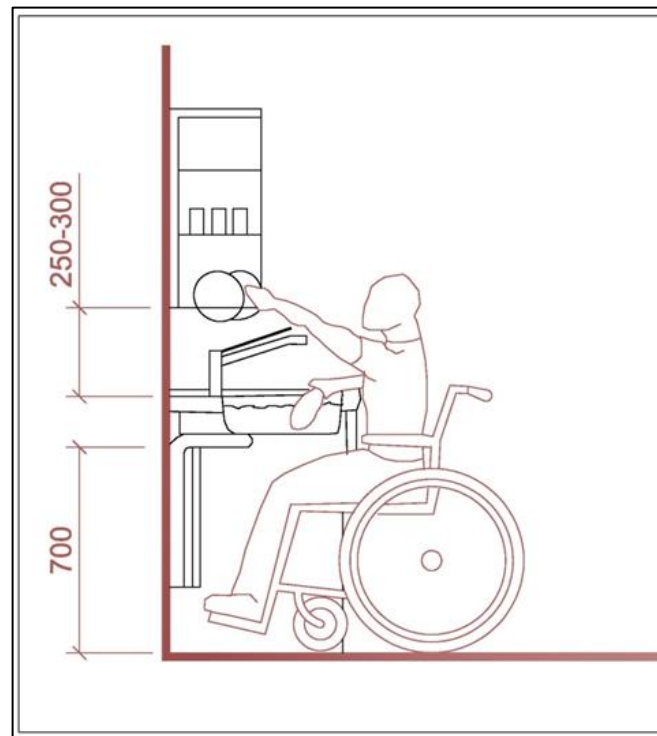


Podjazdná pracovná plocha

– najmä pod drezom a pod varnou doskou, na trhu aj výškovo nastaviteľná plocha

Kontajnerové spodné skrinky – zabezpečia väčšiu flexibilitu kuchyne

Dosah sediacej osoby – 120 cm – posuvné horné skrinky, alebo sa horné skrinky nenavrhujú



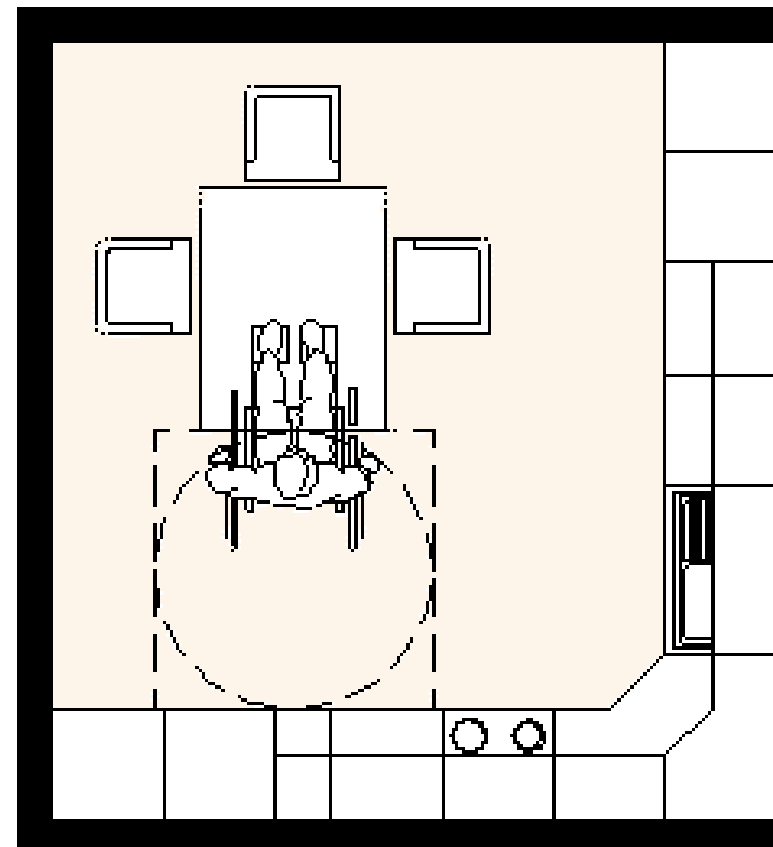
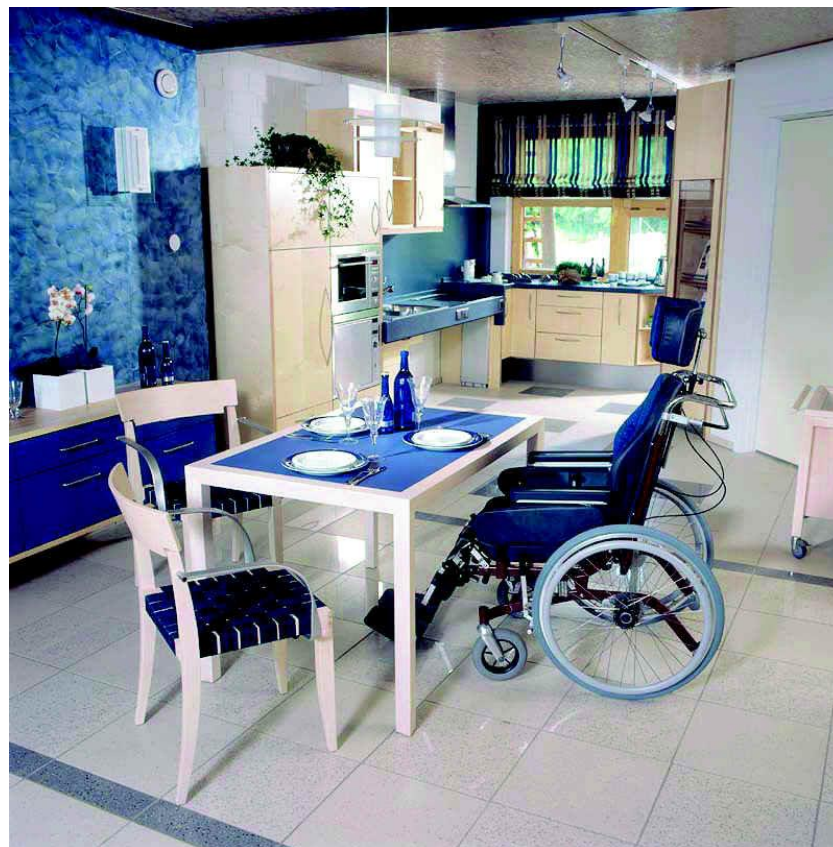
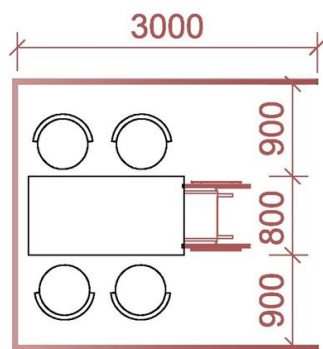
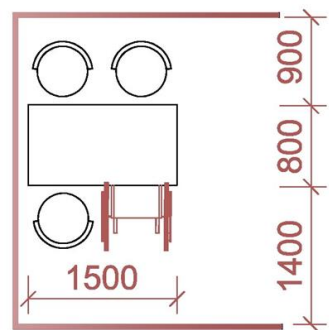
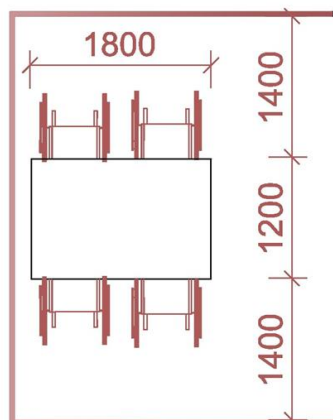
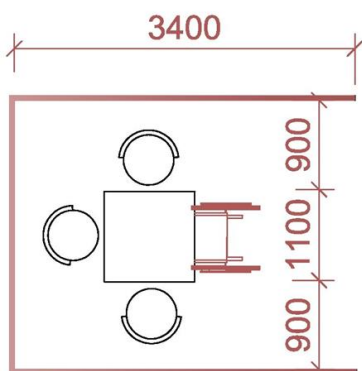
Kuchynské spotrebiče

- sú osadené vo vyššej polohe, aby boli v dosahu sediacej osoby,
- **skrinky** tiež v dosahu osoby sediacej na vozíku,



Jedálenský stôl

- musí byť podjazdný,
- pred stolom musí byť plocha \varnothing 150 cm na manévrovanie s vozíkom

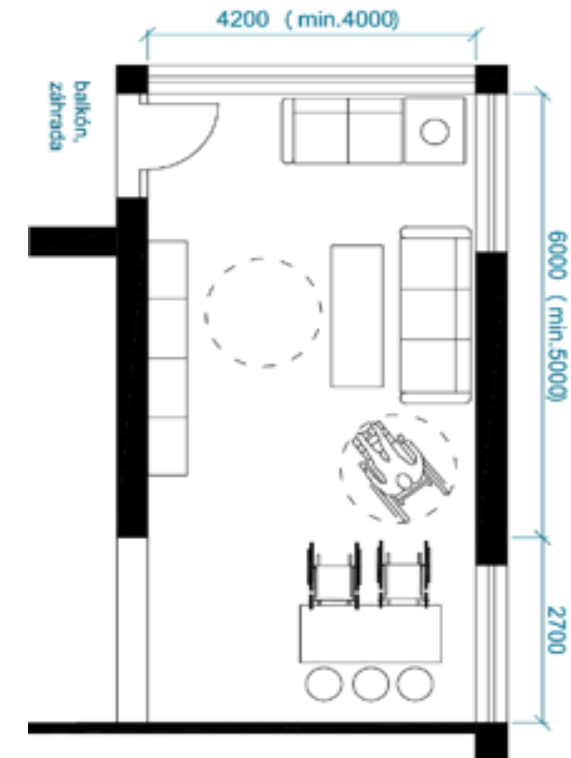


Obývacia izba

- dostatočne priestranná pre manévrovanie s vozíkom

Vľavo - priestor na manévrovanie, znížené parapety, prechod na terasu bezprahový

V strede – vhodné sú skrinky zavesené na stene – nepoškodí sa nábytok od stúpačiek vozíka



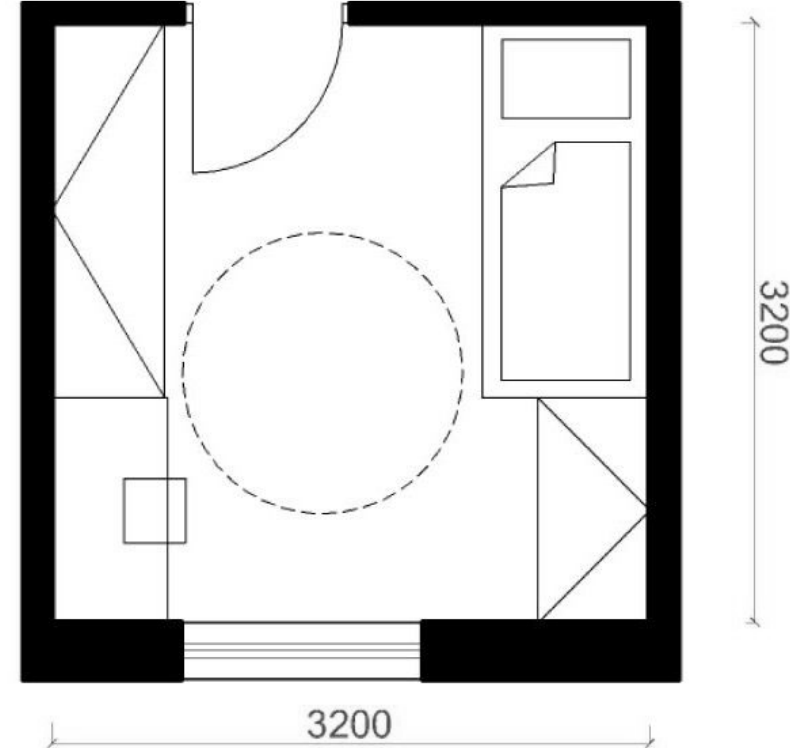
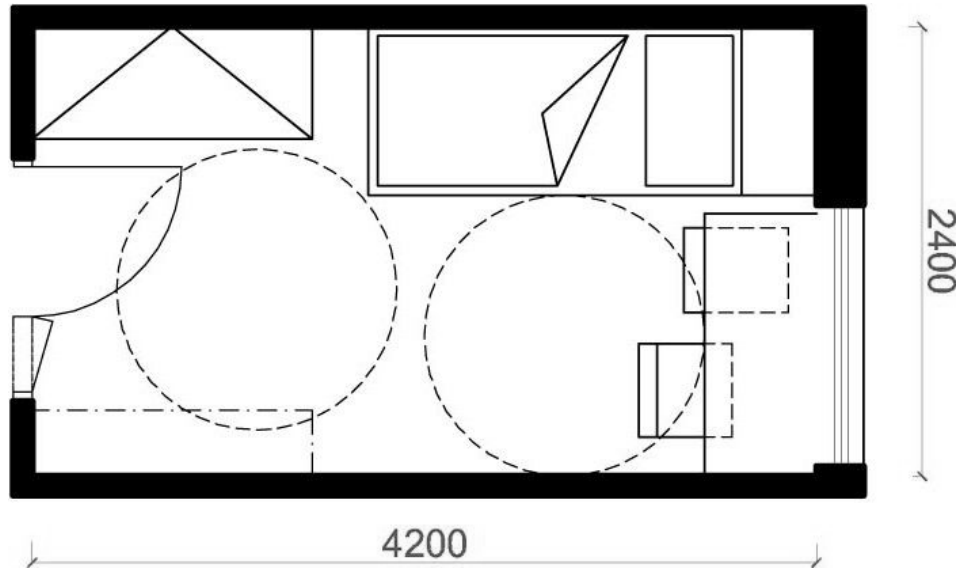
Spálňa

Vľavo - Všetky prvky sú v dosahu sediacej osoby, dostatok priestoru na manévrovanie s vozíkom
Vpravo – posteľ by mala mať vyššiu plochu na ležanie, univerzálny dizajn postele
- pomôcka na vstávanie



Rozmery spálne

- aj spálňa s plochou 10 m² je použiteľná pre osobu na vozíku, ak je účelne usporiadaná
- dostatočne široké dvere 110 cm umožnia transport osoby na lôžku (napr. do obývačky)



Šatníková skriňa

- tyč v dosahu sediacej osoby (cca 120 cm) alebo použitie pantografového systému
- vhodné sú skrine siahajúce po strop - nie je potrebné utierať prach na skrini



Pracovisko

- ergonomické prvky, vhodný tvar do „L“, všetky prvky v dosahu sediacej osoby
- potrebný manévrovací priestor za stolom aj pri úložných priestoroch



Upraviteľné bývanie

IDEA – jednoduchá úprava bývania bez náročných stavebných úprav podľa individuálnych potrieb užívateľa

- reaguje na neudržateľnú situáciu súvisiacu s nedostatkom bezbariérových bytov na trhu, so starnutím populácie, vhodné aj pre deinštitucionalizáciu
- nejedná sa len o prípadné úpravy v súlade s nárokmi osôb so zdravotným postihnutím alebo seniorov, ale aj o **potrebu adaptability priestorov z hľadiska očakávaných zmien v živote členov komunity** (rodiny)
- nezanedbateľný je aj argument „**navštíviteľnosti**“, teda poskytnúť možnosť **navštíviť rodinu alebo priateľov** aj tým, ktorí majú rôzne trvalé alebo prechodné poruchy mobility, zmyslové alebo mentálne postihnutia

Upraviteľné bývanie

ZÁKLADNÉ PRINCÍPY:

- byt musí byť vytvorený metódou **Univerzálne navrhovanie**
- adaptabilita priestoru sa dosiahne pomocou **odstrániteľných priečok**
- **adaptabilita vybavenia bytu** sa dosiahne pomocou mobilného nábytku a výškovo nastaviteľných prvkov

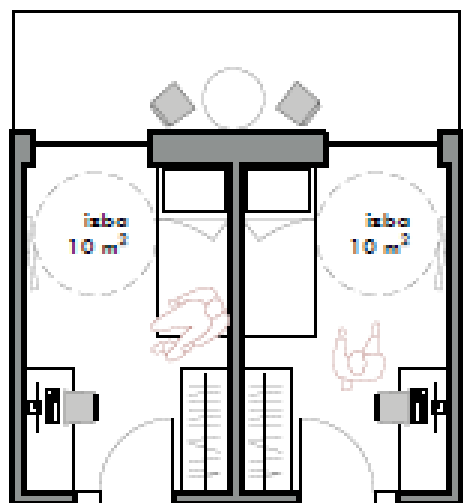
VÝHODY:

- dispozíciu bytu možno meniť podľa počtu a želaní prijímateľov v domácnosti
- možnosť vykonávať časté úpravy bytu počas života klientov a teda **reagovať na predpokladané zmeny v ich životnej a zdravotnej situácii**

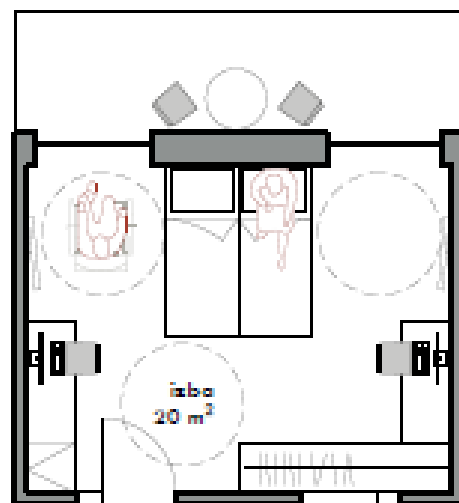
Odstániteľné priečky

- montované prvky bez inštalácií a rozvodov
- možné deliť izby podľa potreby domácnosti

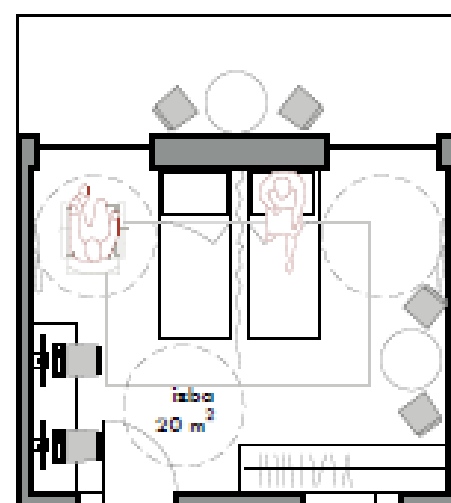




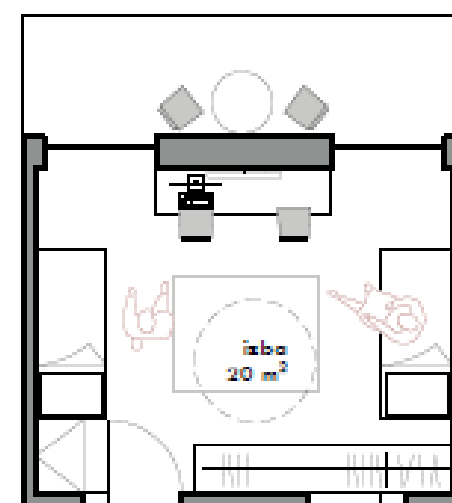
Štandardné jednolôžkové izby
_prístup na terasu



Spoločná dvojlôžková izba
_prístup na terasu



Spoločná dvojlôžková izba
s optickým predelom - záves
_prístup na terasu



Spoločná dvojlôžková izba - varianta
_prístup na terasu



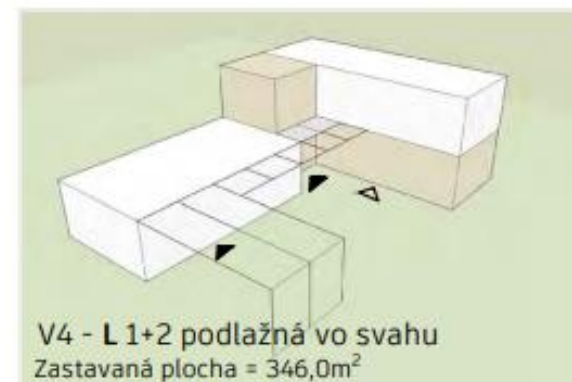
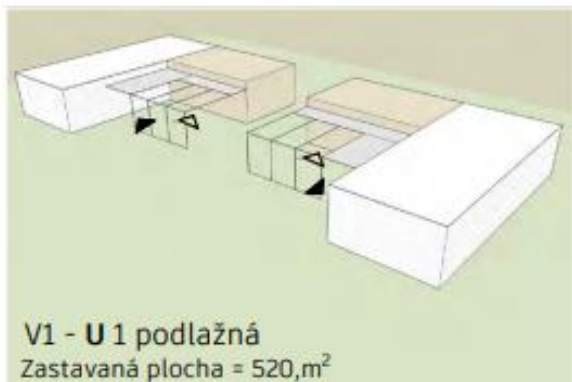
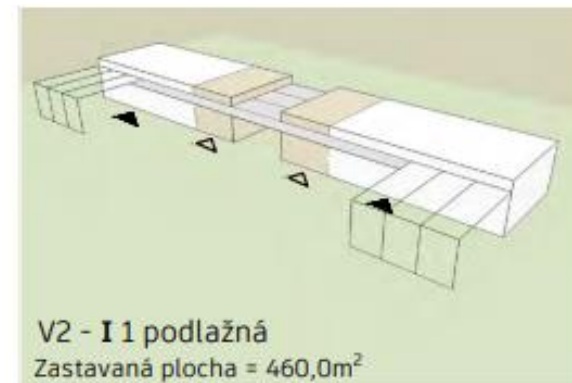
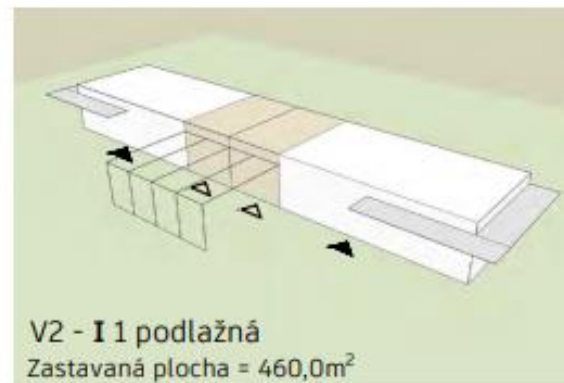
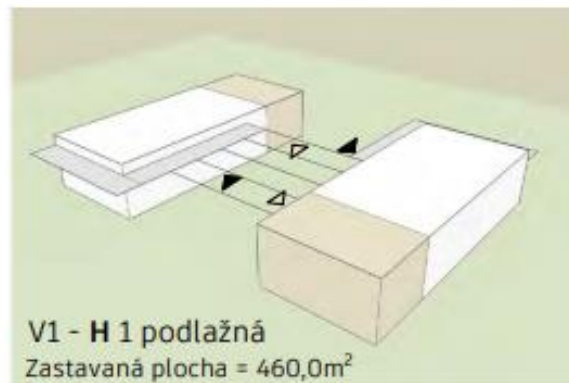
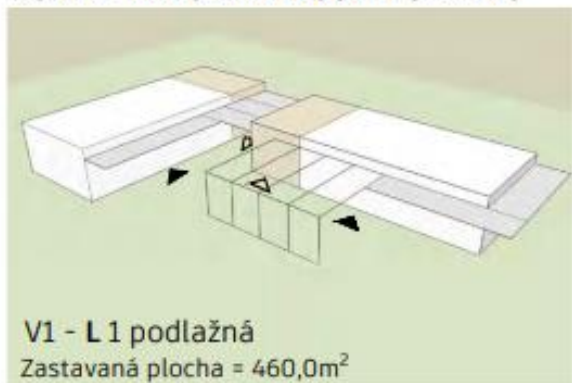
**Interiérová flexibilita –
vytvorenie pocitu súkromia**

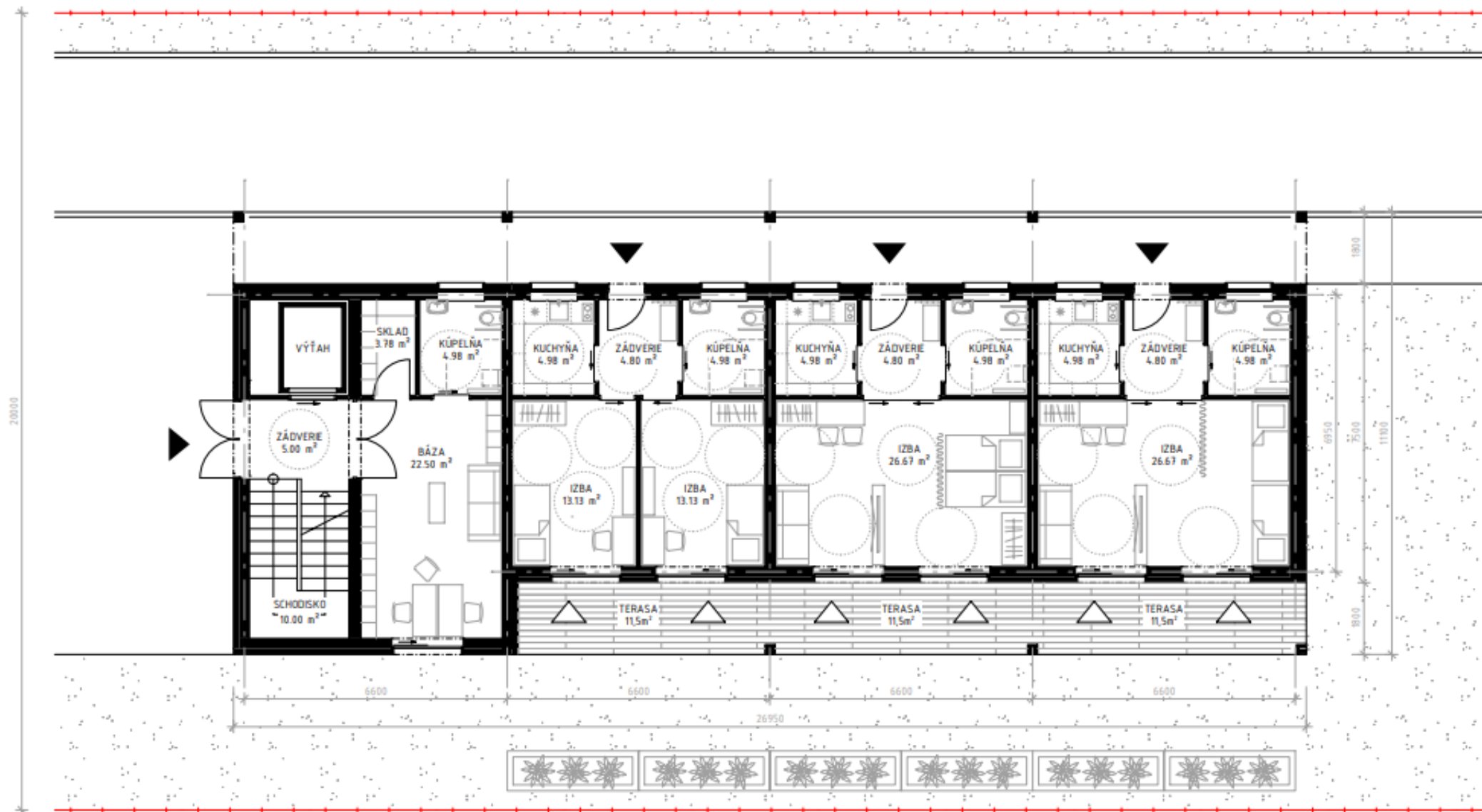


Architektonické štúdie – „ZSS pre 12“

Rodinné bývanie – architektonické štúdio

VARIANTY PRIESTOROVEJ SKLADBY PODĽA TVARU A VEĽKOSTI POZEMKU





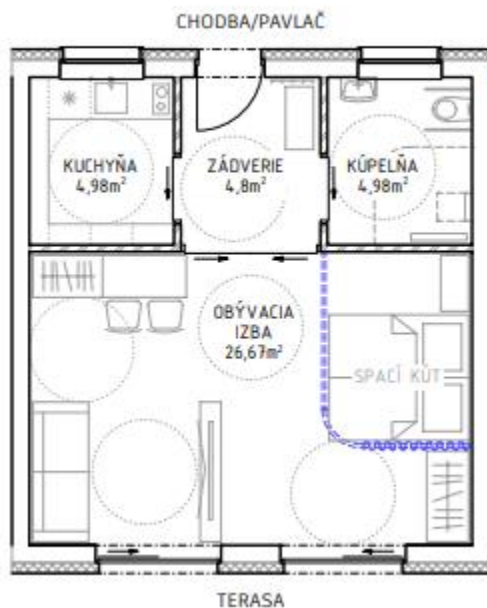
DVOJPODLAŽNÝ VARIANT
 6 DOMÁCNOSTÍ PRE 2 KLIENTOV
 SPOLU 12 KLIENTOV

1.NP - 3 BYTY + BÁZA

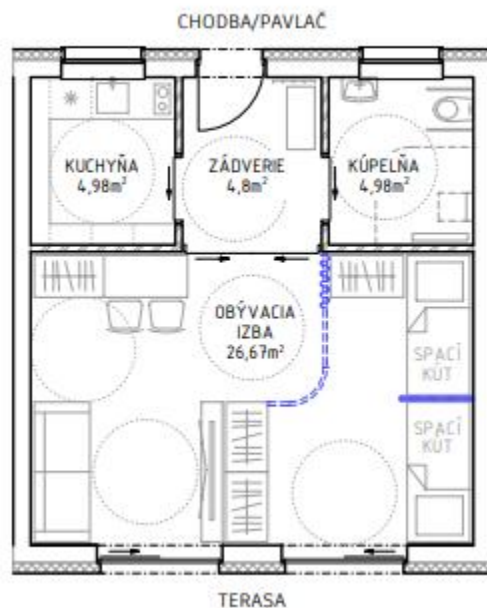
CELKOVÁ ZASTAVANÁ PLOCHA BUDOVY
 CELKOVÁ ÚŽITKOVÁ PLOCHA BUDOVY
 ÚŽITKOVÁ PLOCHA BYTOVEJ JEDNOTKY

205,05m²
 299,15m²
 497,38m²
 52,93m²

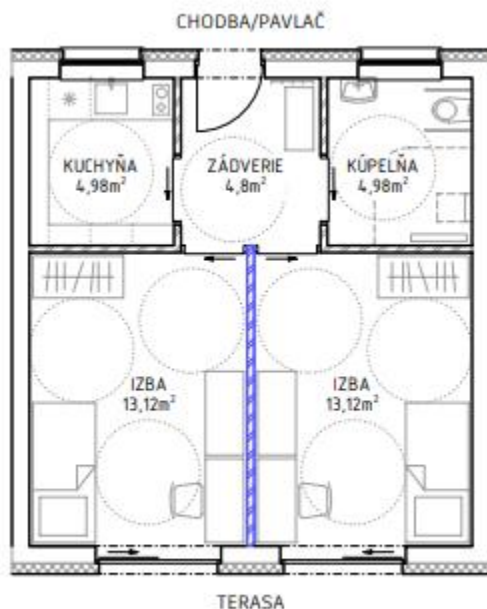
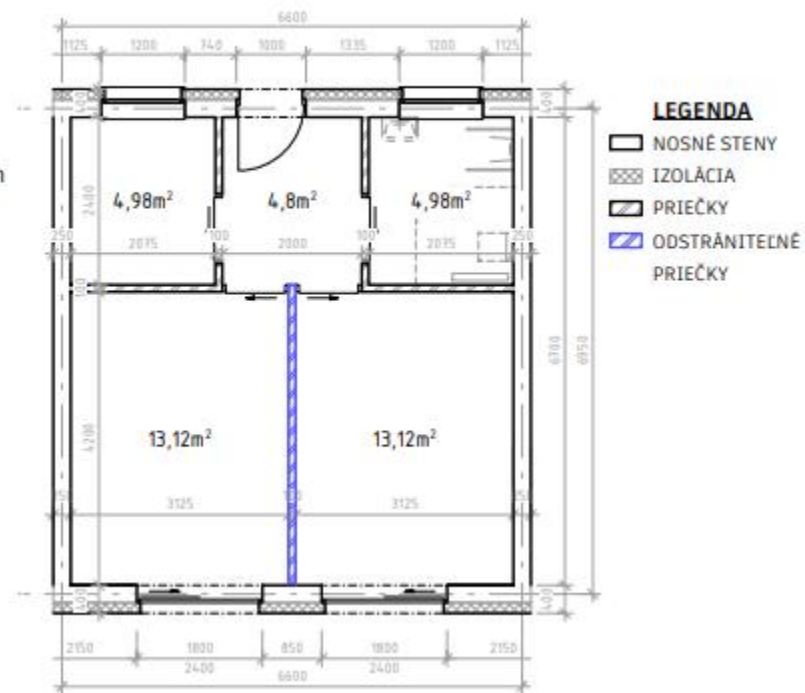




VARIANT A
- 41,19m²
- pre pár



VARIANT B
- 40,05m²
- pre známych

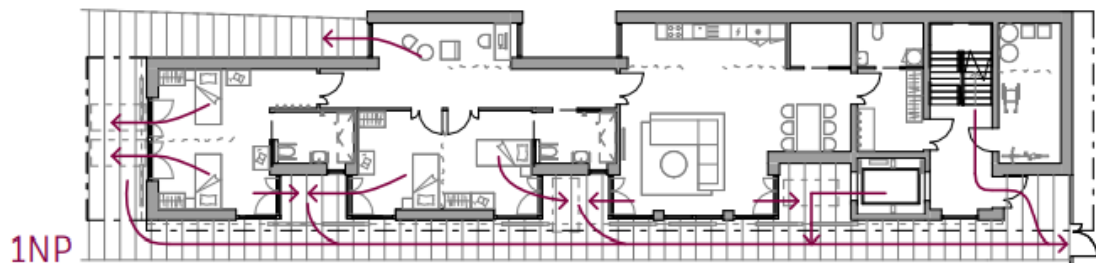


VARIANT C
- 41m²
- pre neznámych

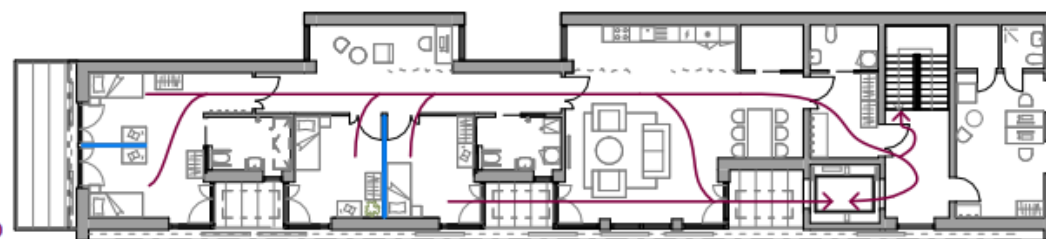


VARIANT D
- 41,43m²
- báza

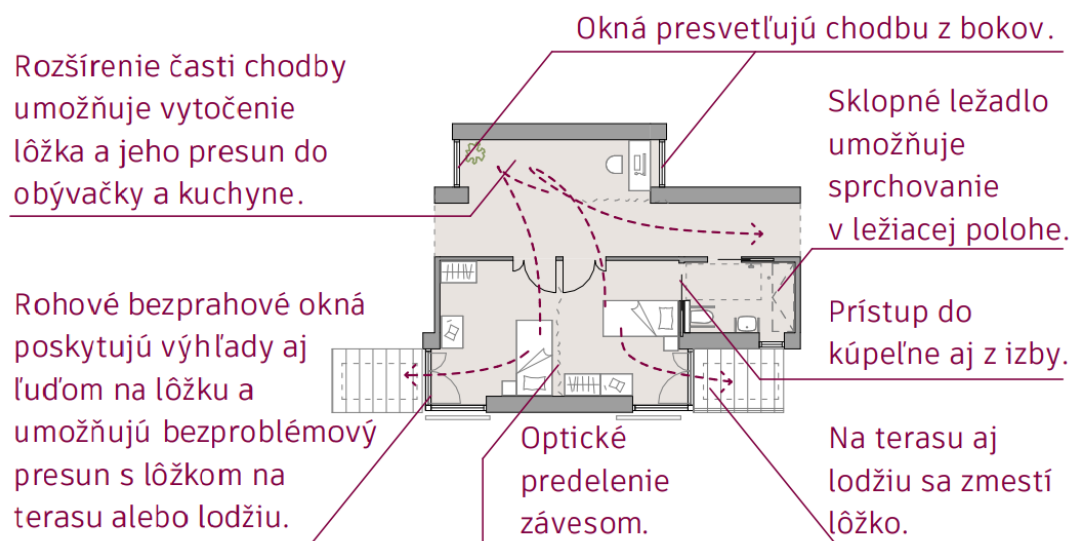




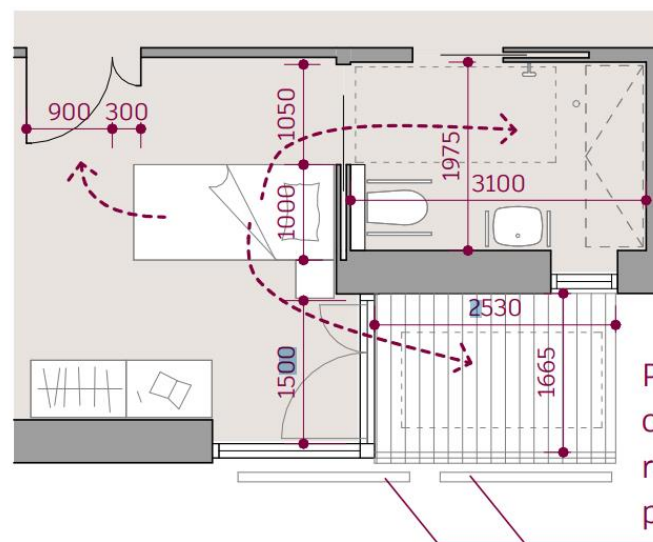
1NP
M1:400



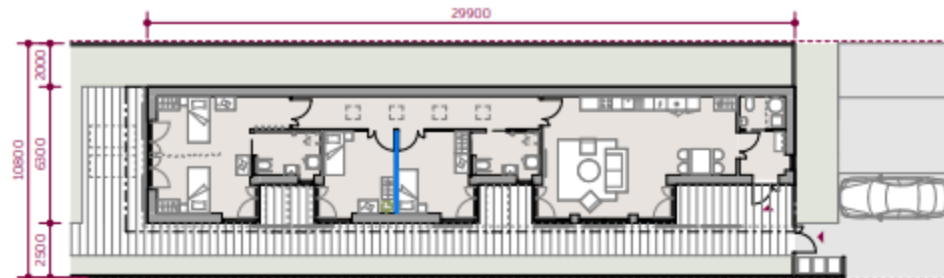
2NP
M1:400



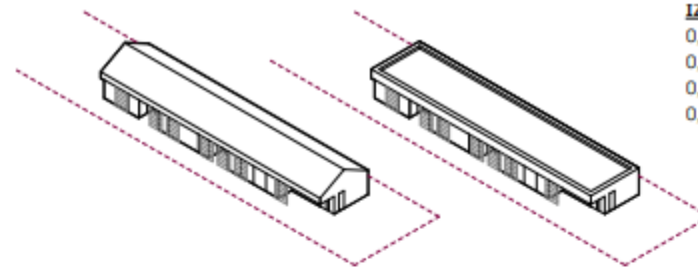
7. Flexibilita: úprava izieb a kúpeľní podľa aktuálnych potrieb - spoločná väčšia izba pre ľudí ležiacich na lôžku. M1:250



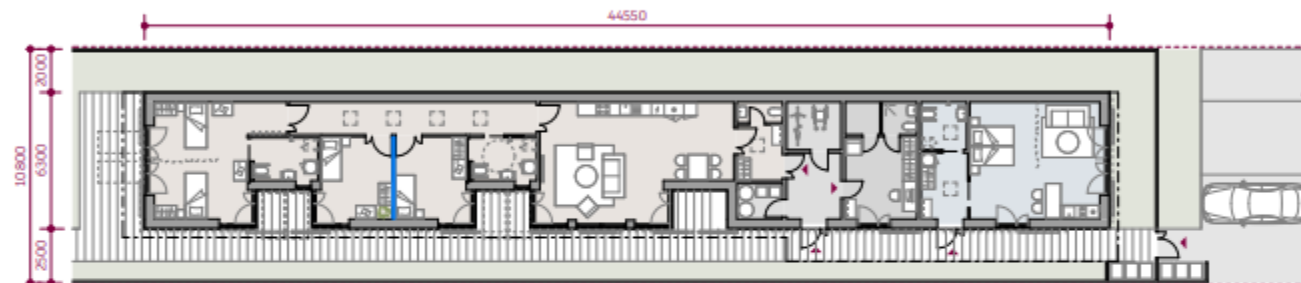
9. Kúpeľňa a terasa/lodžia: rozmery sú prispôsobené potrebám na presun človeka na lôžku. M1:100



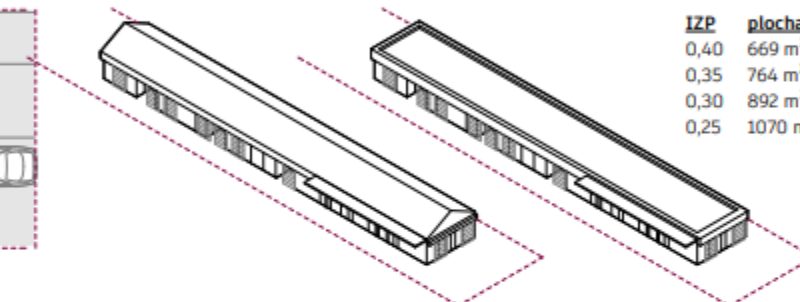
XS_1NP - dom pre 4 ľudí, 1 byt, zastavaná plocha 169,7 m² - zariadenie podporovaného bývania



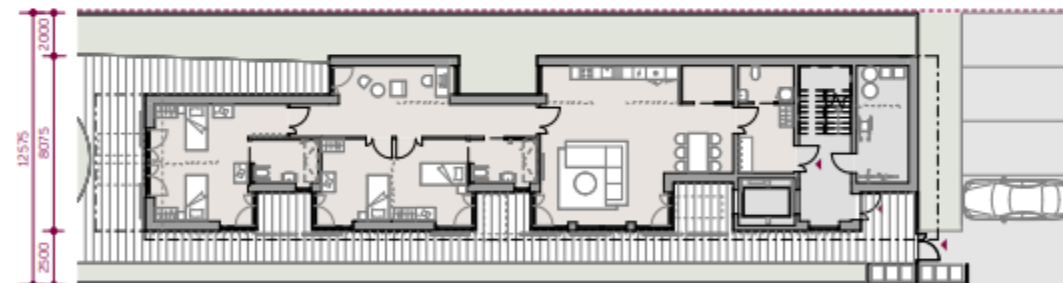
IZP	plocha pozemku
0,40	425 m ²
0,35	485 m ²
0,30	566 m ²
0,25	678 m ²



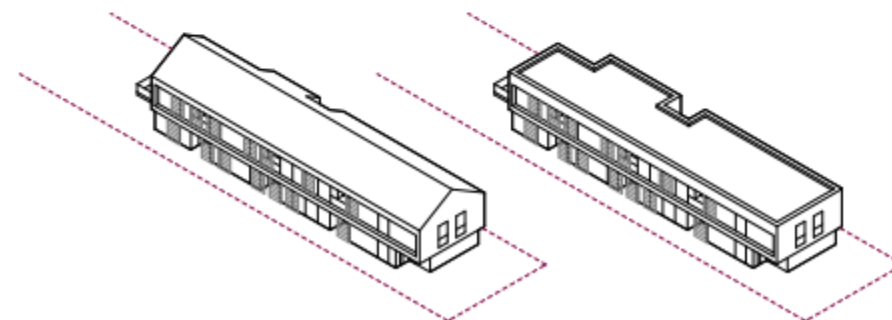
S_1NP - dom pre 6 ľudí, 2 byty + báza, zastavaná plocha 267,4 m² - zariadenie podporovaného bývania



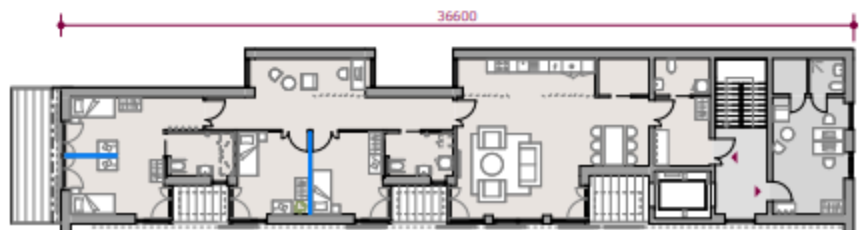
IZP	plocha pozemku
0,40	669 m ²
0,35	764 m ²
0,30	892 m ²
0,25	1070 m ²



M_1NP - dom pre 8 ľudí, 2 byty, zastavaná plocha 259,1 m² - zariadenie podporovaného bývania alebo špecializované zariadenie

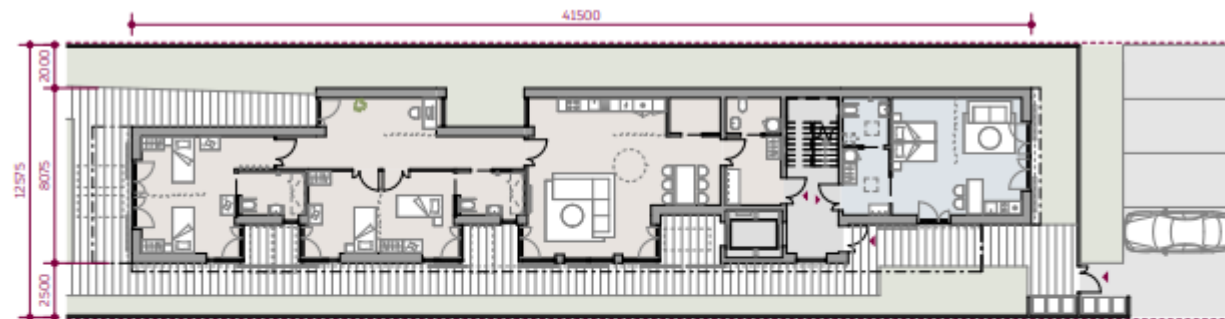


IZP	plocha pozemku
0,40	648 m ²
0,35	741 m ²
0,30	864 m ²
0,25	1037 m ²

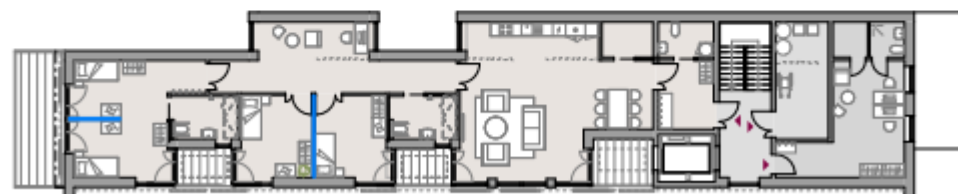


M_2NP



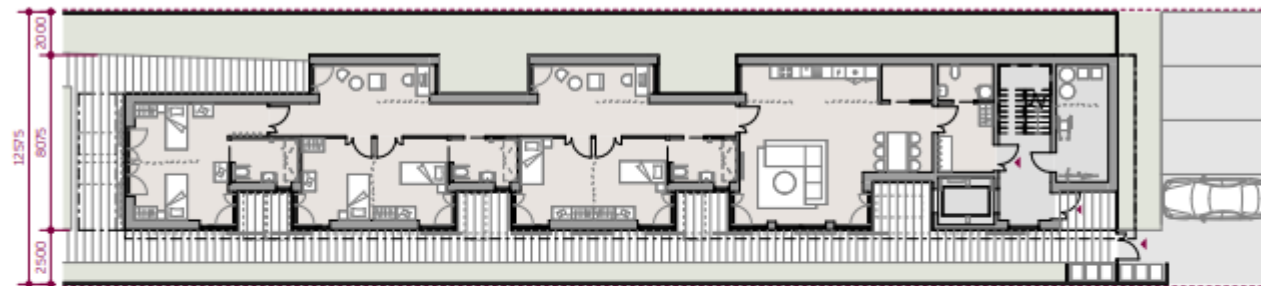
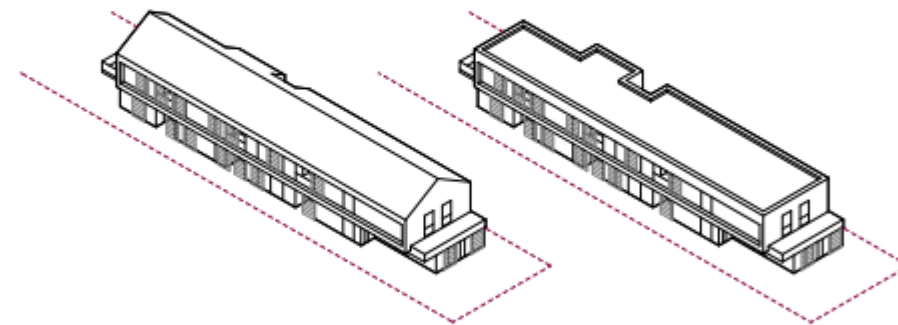


L_1NP - dom pre 10 ľudí, 3 byty + báza, zastavaná plocha 294,6 m² - zariadenie podporovaného bývania alebo špecializované zariadenie

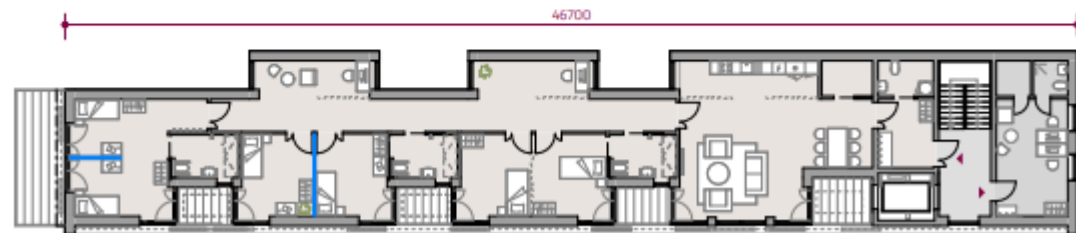


L_2NP

IZP	plocha pozemku
0,40	737 m ²
0,35	842 m ²
0,30	982 m ²
0,25	1179 m ²

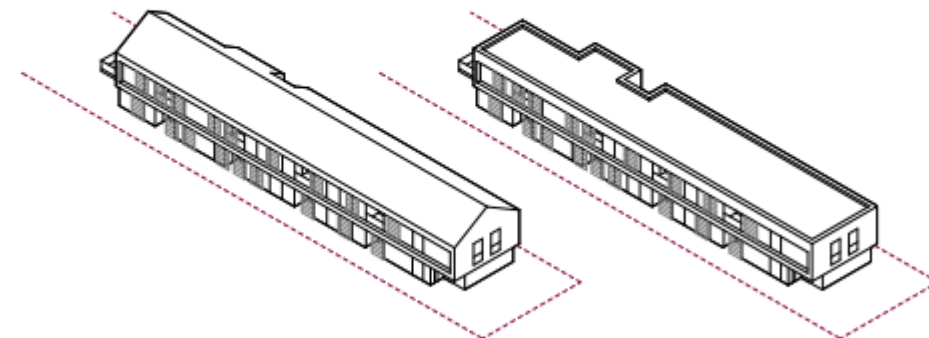


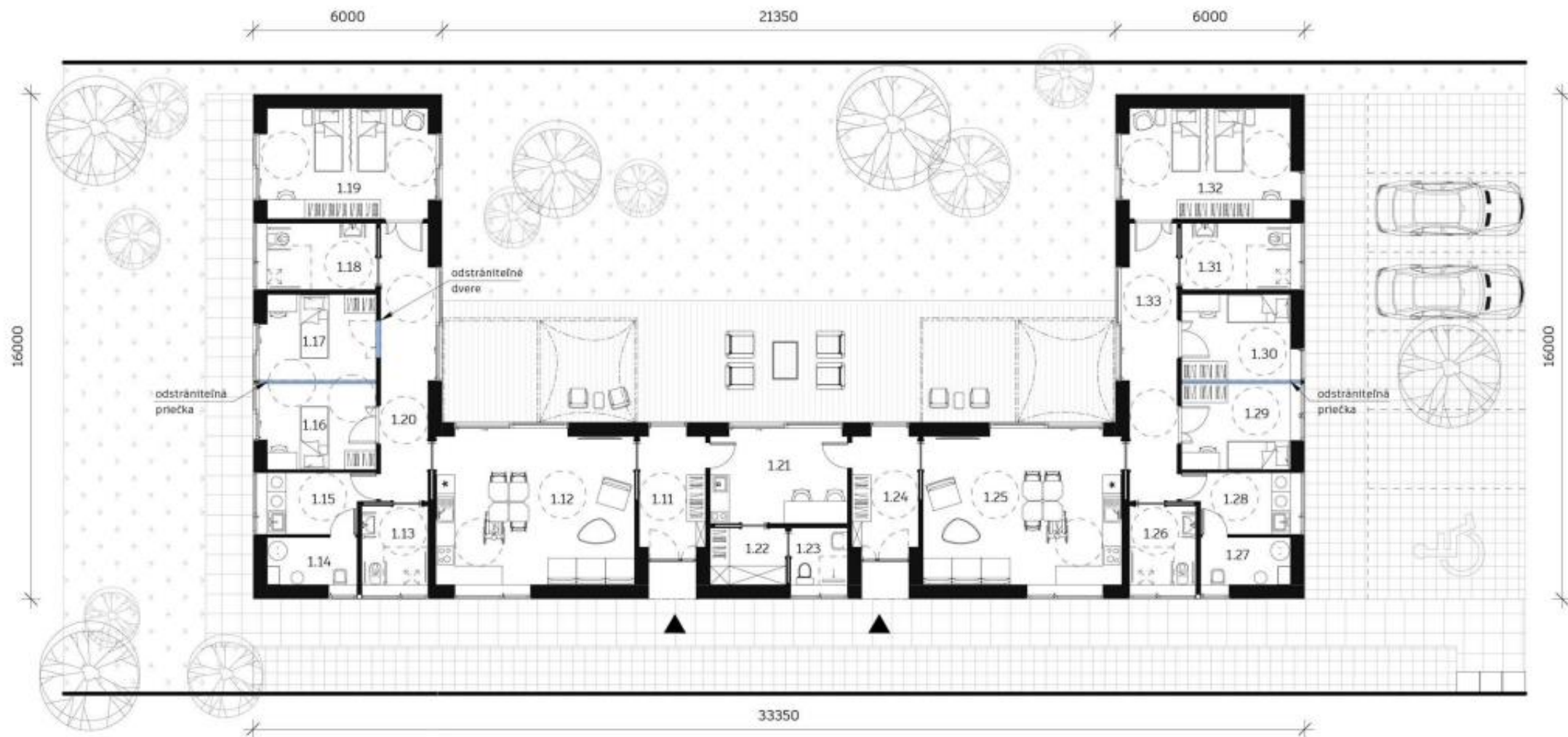
XL_1NP - dom pre 12 ľudí, 2 byty + báza, zastavaná plocha 328,3 m² - špecializované zariadenie



XL_2NP

IZP	plocha pozemku
0,40	821 m ²
0,35	938 m ²
0,30	1095 m ²
0,25	1314 m ²



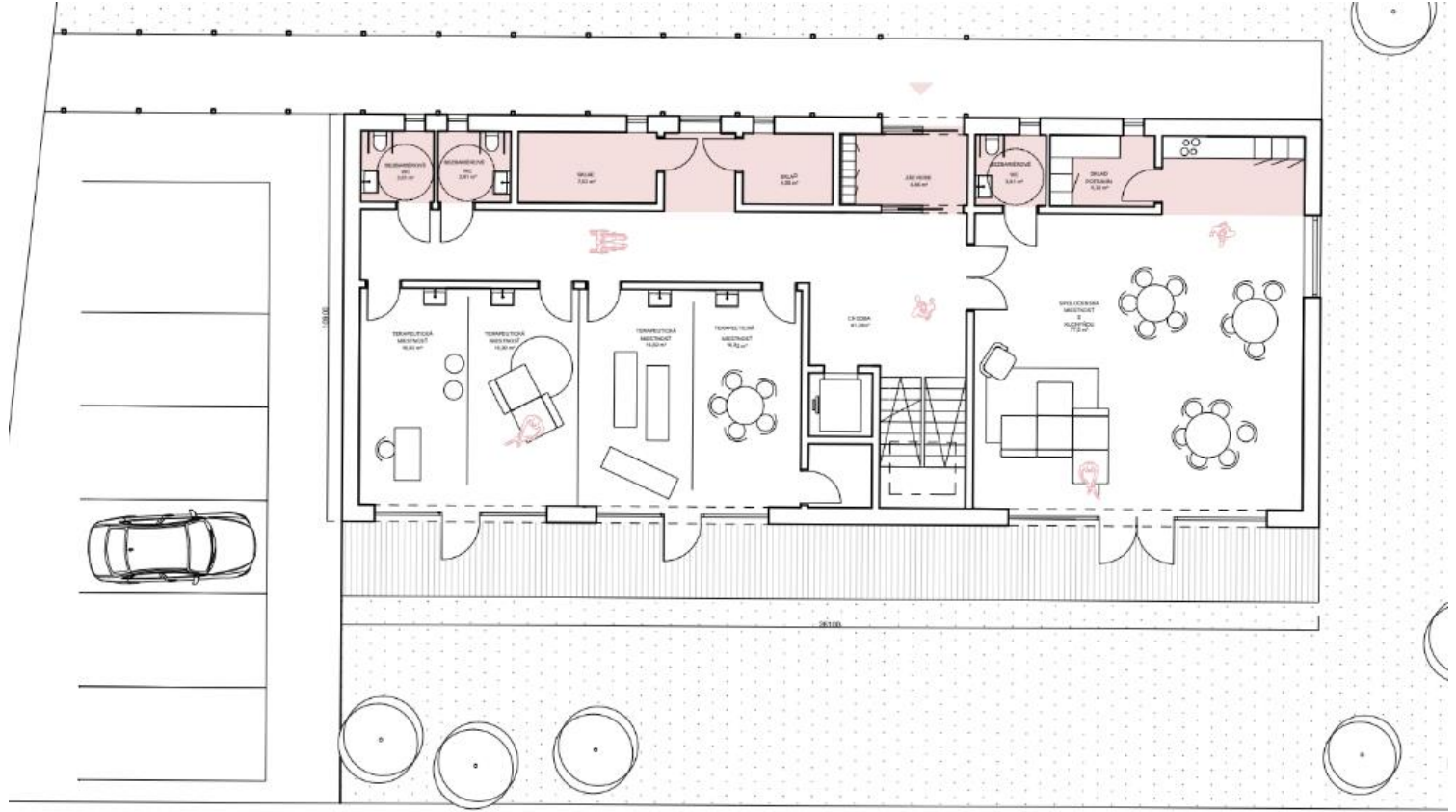


LEGENDA MIESTNOSTÍ 1.NP

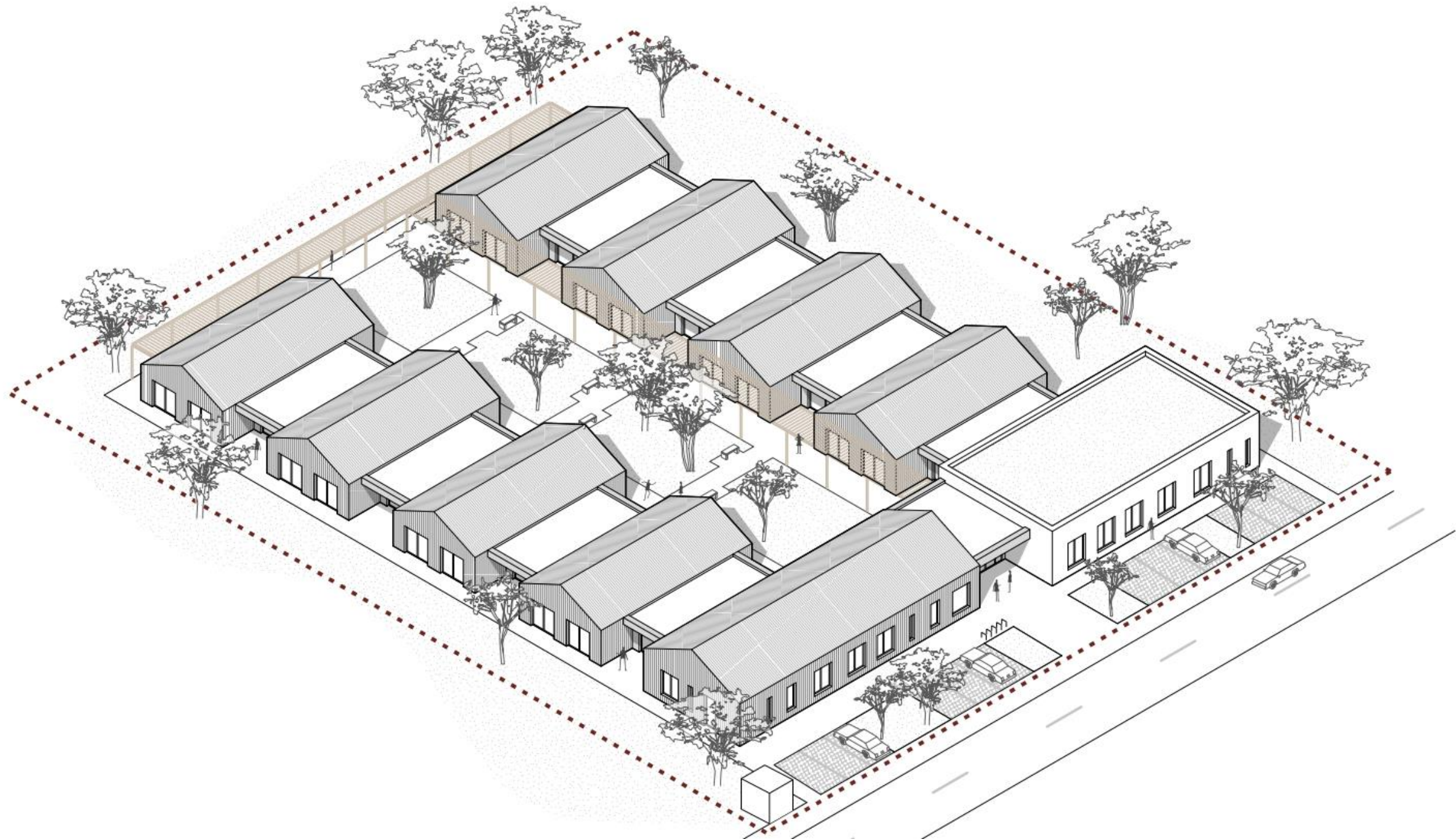
_VARIANT 2
 _TVAR "U"
 _8 OSÔB
 _ZASTAVANÁ PLOCHA 286 m²

č. m.	názov miestnosti	plocha	č. m.	názov miestnosti	plocha	č. m.	názov miestnosti	plocha
111	ZÁDVERIE	8 m ²	117	IZBA	10 m ²	124	ZÁDVERIE	8 m ²
112	OBÝVACIA IZBA S KUCHYŇOU	31 m ²	118	HYGIENA	7 m ²	125	OBÝVACIA IZBA S KUCHYŇOU	31 m ²
113	HYGIENA	5 m ²	119	IZBA	19 m ²	126	HYGIENA	5 m ²
114	TZB S VÝLEVKOU	4 m ²	120	CHODBA	14 m ²	127	TZB S VÝLEVKOU	4 m ²
115	PRÁČOVŇA	6 m ²	121	BÁZA	13 m ²	128	PRÁČOVŇA	6 m ²
116	IZBA	10 m ²	122	SKLAD	4 m ²	129	IZBA	10 m ²
			123	HYGIENA	3 m ²	130	IZBA	10 m ²
						131	HYGIENA	7 m ²
						132	IZBA	18 m ²
						133	CHODBA	14 m ²
						SPOLU	249 m²	





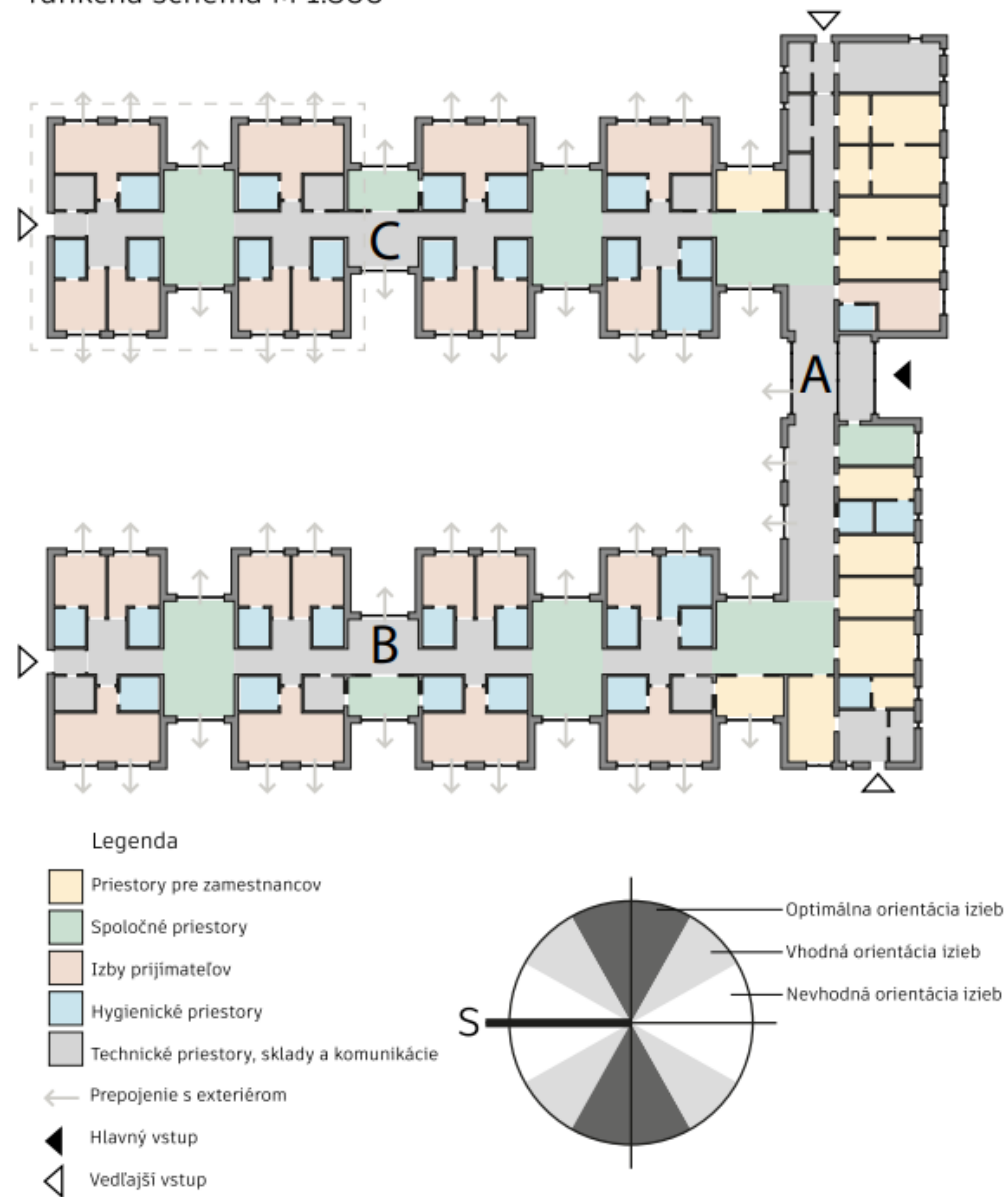
Architektonické štúdie – „ZSS pre 30“



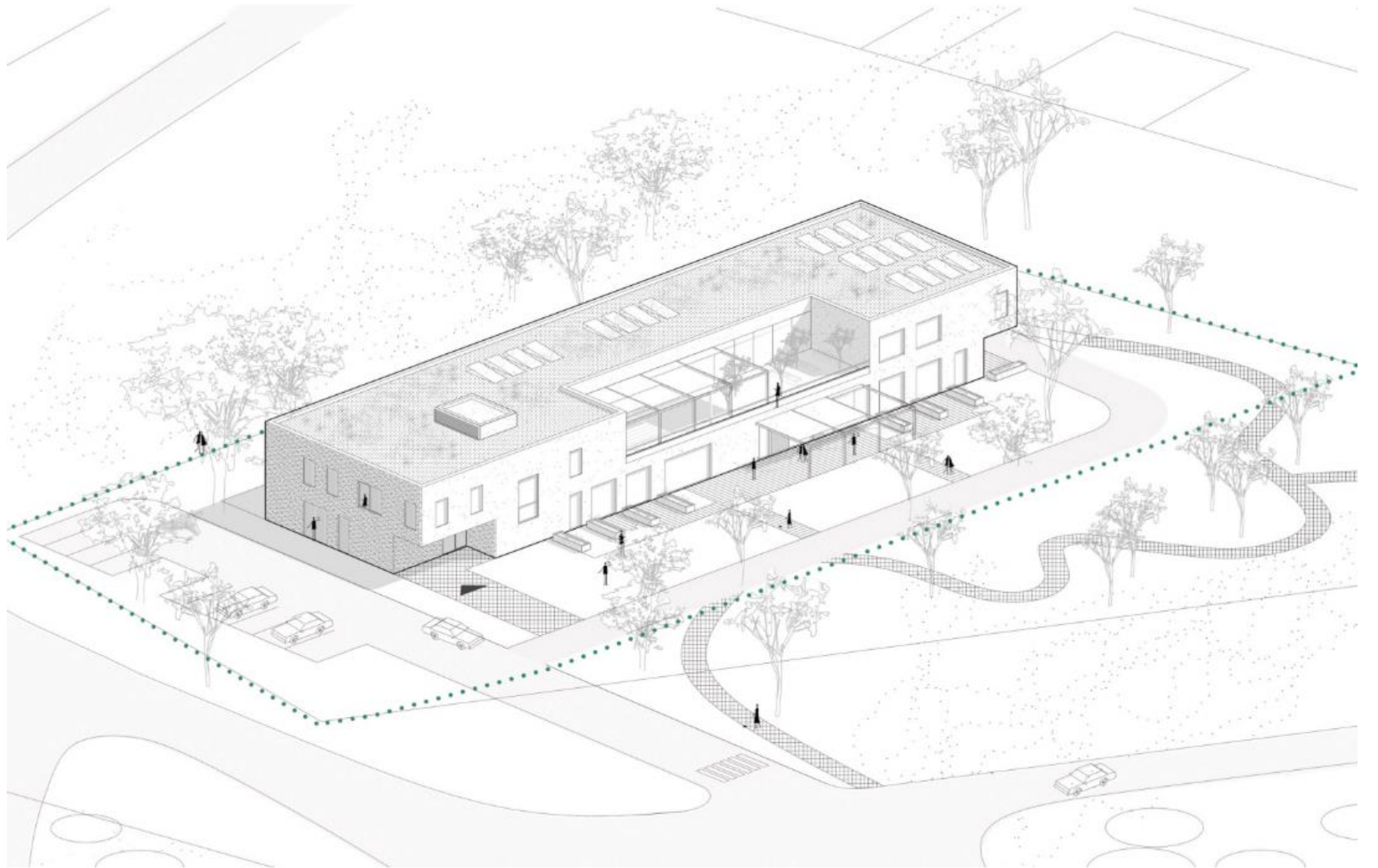
mierkové prehľadanie M 1:100

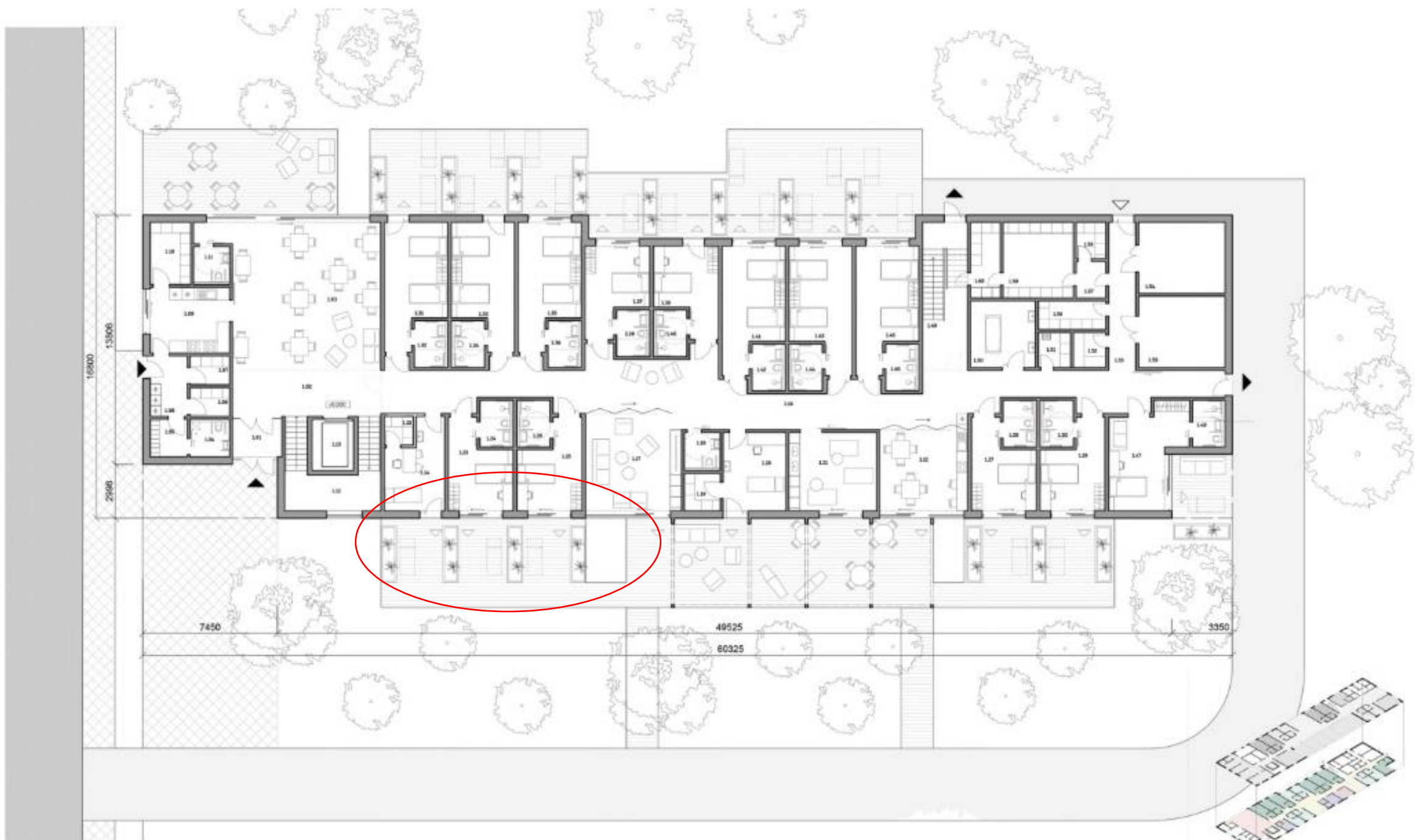


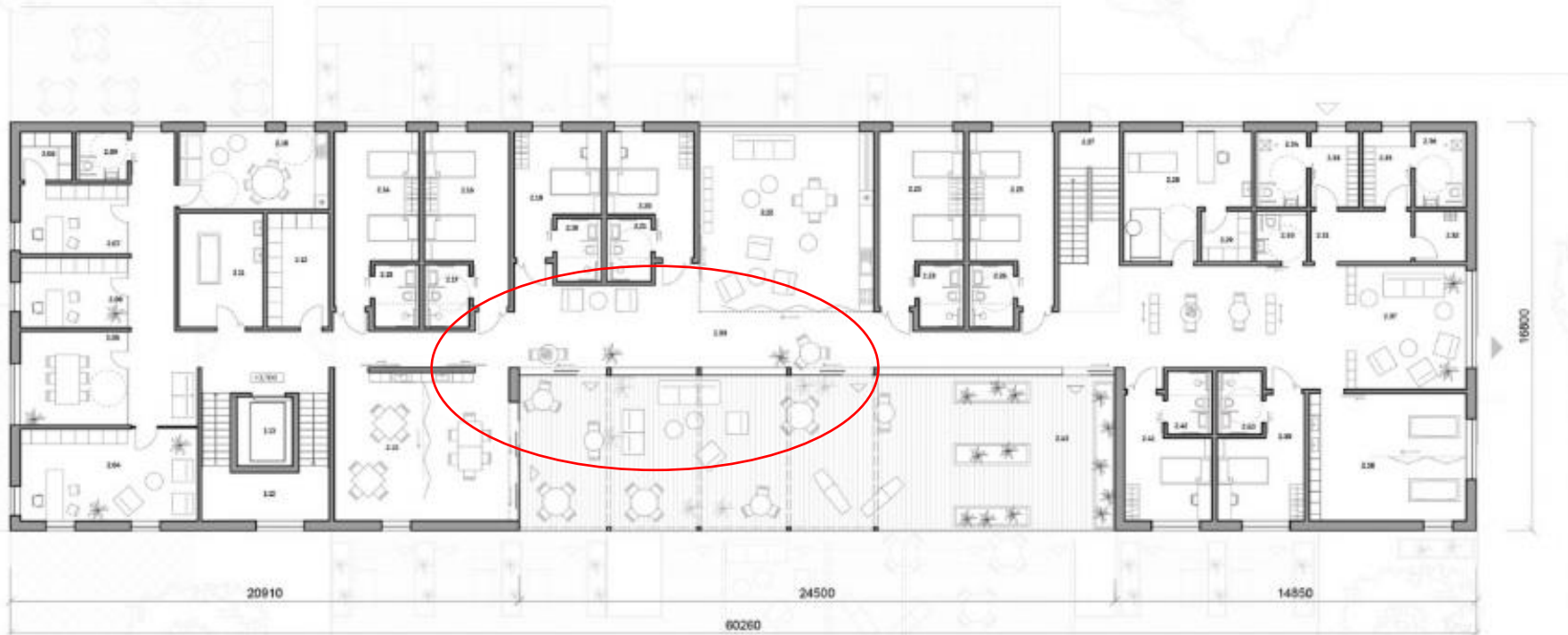
funkčná schéma M 1:500









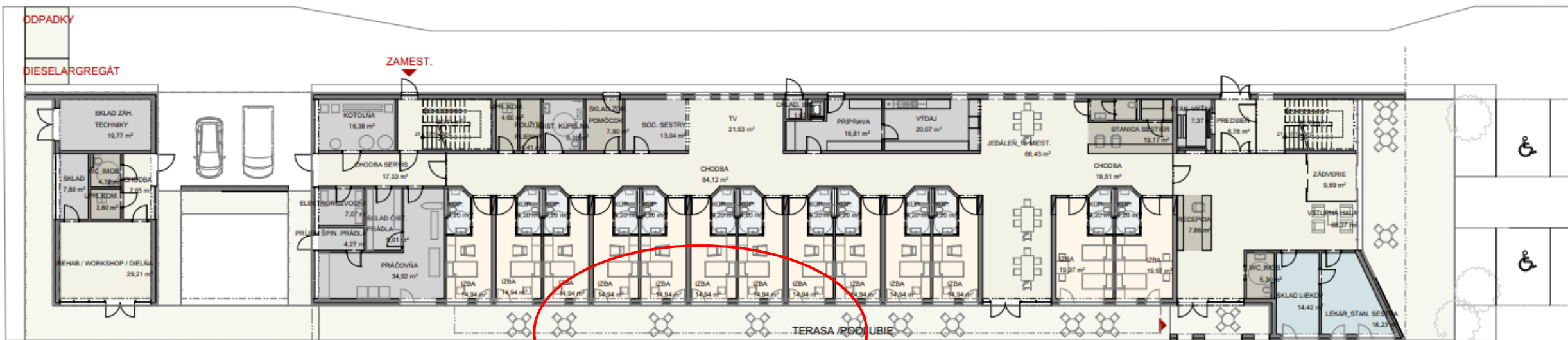


LEGENDA MIESTNOSTÍ:

2.01	výťah	6,6	m ²	2.08	sklad	4,3	m ²	2.15	hygieny izby	4,8	2.22	spoločná miestnosť	33,3	m ²	2.29	sklad	4,4	m ²	2.36	hygieny izby	6,5	m ²
2.02	schodisko	18,9	m ²	2.09	univerzálna wc	4,2	m ²	2.16	2 lôžková izba	21,4	2.23	2 lôžková izba	21,4	m ²	2.30	univerzálna wc	6,5	m ²	2.37	čistáňa	2,5	m ²
2.03	chodbové kónstrukcie	166,7	m ²	2.10	domná miestnosť	20	m ²	2.17	hygieny izby	4,8	2.24	hygieny izby	4,8	m ²	2.31	prípravná chodba	8,7	m ²	2.38	biopostupná	15,9	m ²
2.04	kancelária riaditeľa	27,6	m ²	2.11	umývárň	16,5	m ²	2.18	1 lôžková izba	13	2.25	2 lôžková izba	21,4	m ²	2.32	opratovňa	4,4	m ²	2.39	3 lôžková izba	15,2	m ²
2.05	zasedacia	37	m ²	2.12	sklad	12	m ²	2.19	hygieny izby	4,8	2.26	hygieny izby	4,8	m ²	2.33	kašľa zariadení	6,2	m ²	2.40	hygieny izby	4,8	m ²
2.06	kancelária	32,6	m ²	2.13	terapeutická miestnosť	44	m ²	2.20	1 lôžková izba	13	2.27	schodisko	13,7	m ²	2.34	hygieny izby	6,5	m ²	2.41	1 lôžková izba	13,7	m ²
2.07	kancelária	12,6	m ²	2.14	2 lôžková izba	21,4	m ²	2.21	hygieny izby	4,8	2.28	osobovňa	21,5	m ²	2.35	kašľa zariadení	6,2	m ²	2.42	hygieny izby	4,8	m ²
																		2.43	terasa	126,4	m ²	







ZÁHRADNÝ OBJEKT

HLAVNÝ OBJEKT

VSTUP ZO DVORA



2NP - 15 KLIENTOV







Financované
Európskou úniou
NextGenerationEU

PLÁN [OBNOVY]



MINISTERSTVO
PRÁCE, SOCIÁLNYCH
VECÍ A RODINY
SLOVENSKEJ REPUBLIKY

Architektonické štúdie – „ambulantné“



EURÓPSKA ÚNIA

Európsky sociálny fond
Európsky fond regionálneho rozvoja



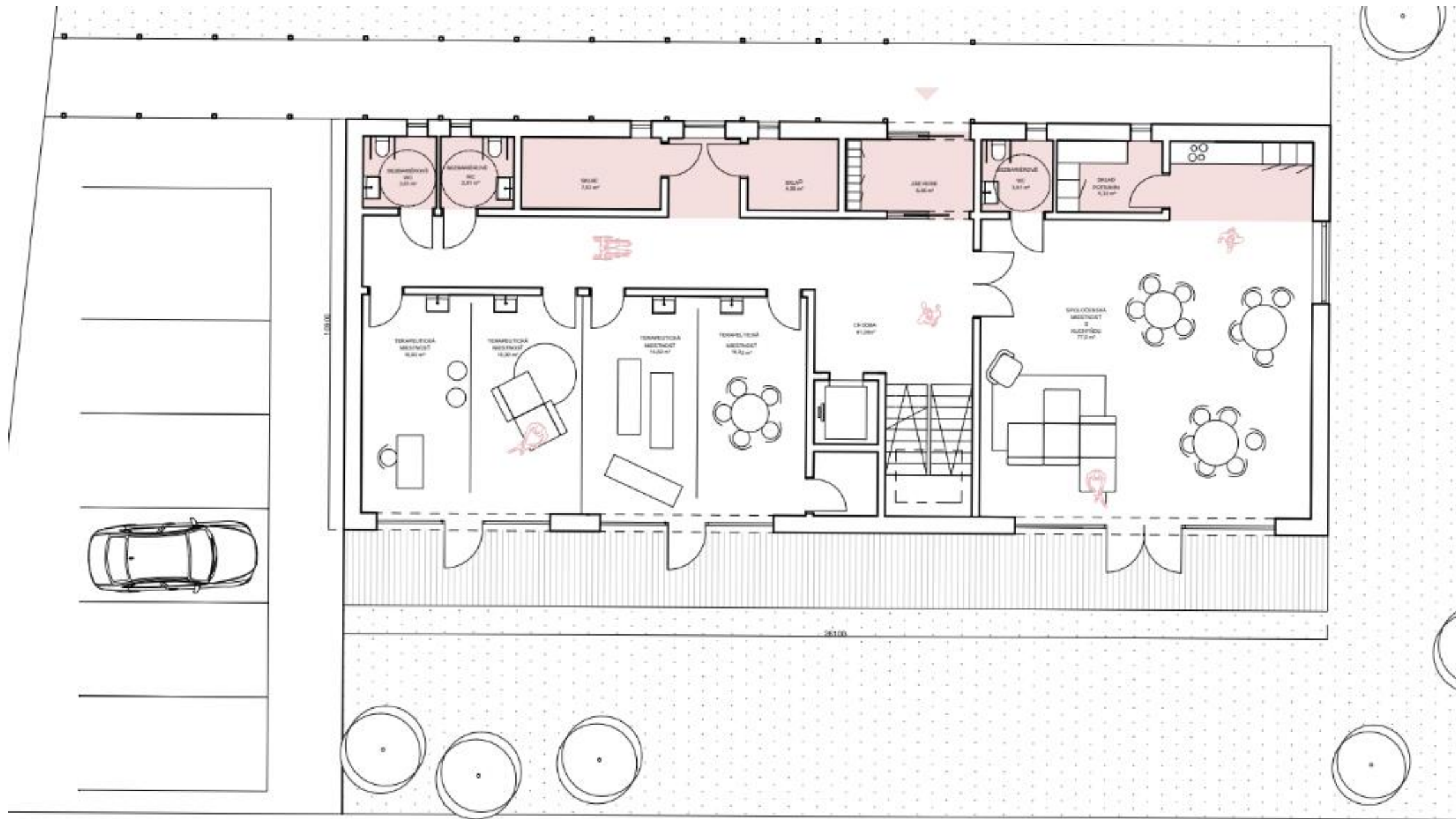
OPERAČNÝ PROGRAM
ĽUDSKÉ ZDROJE

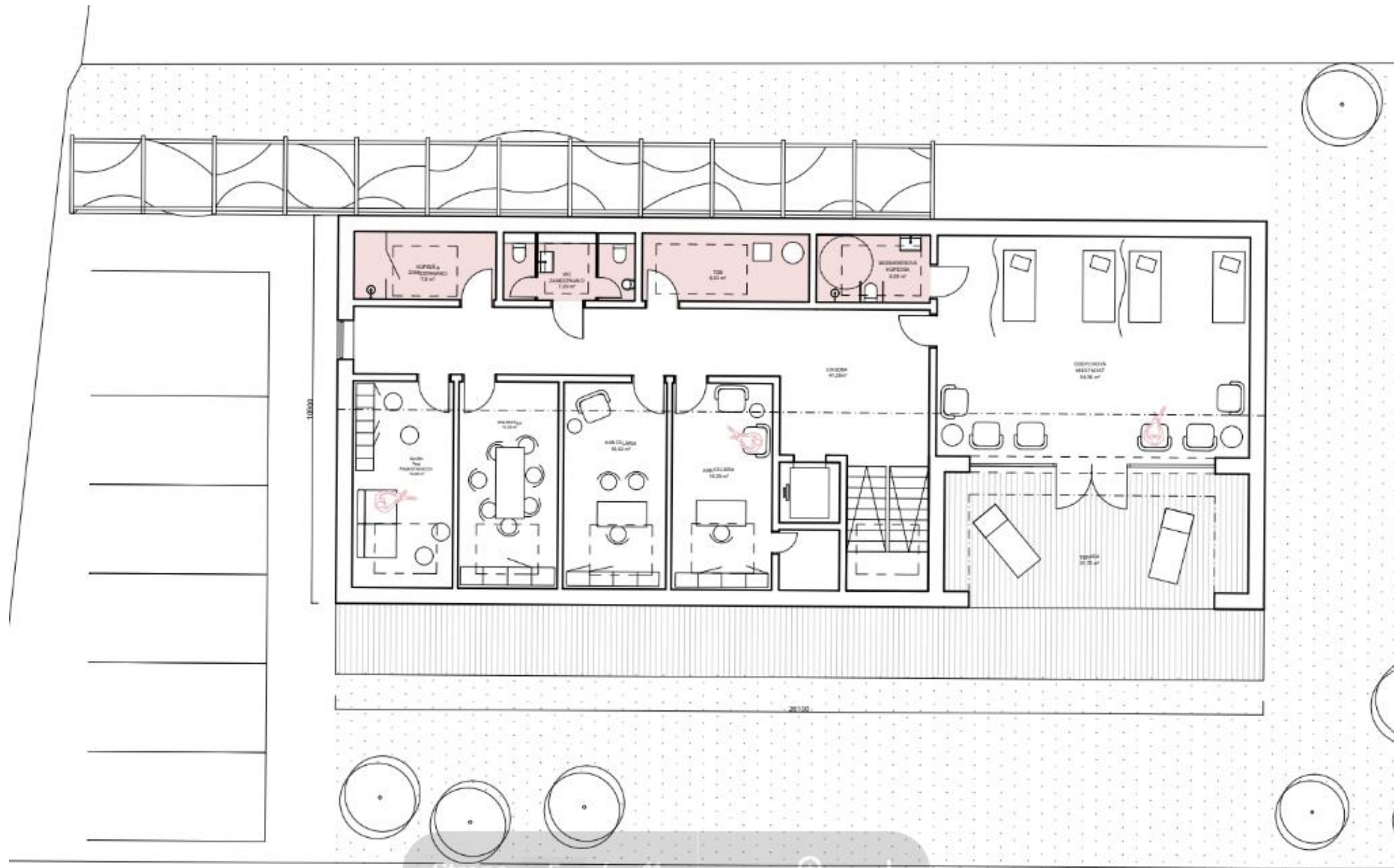
pun

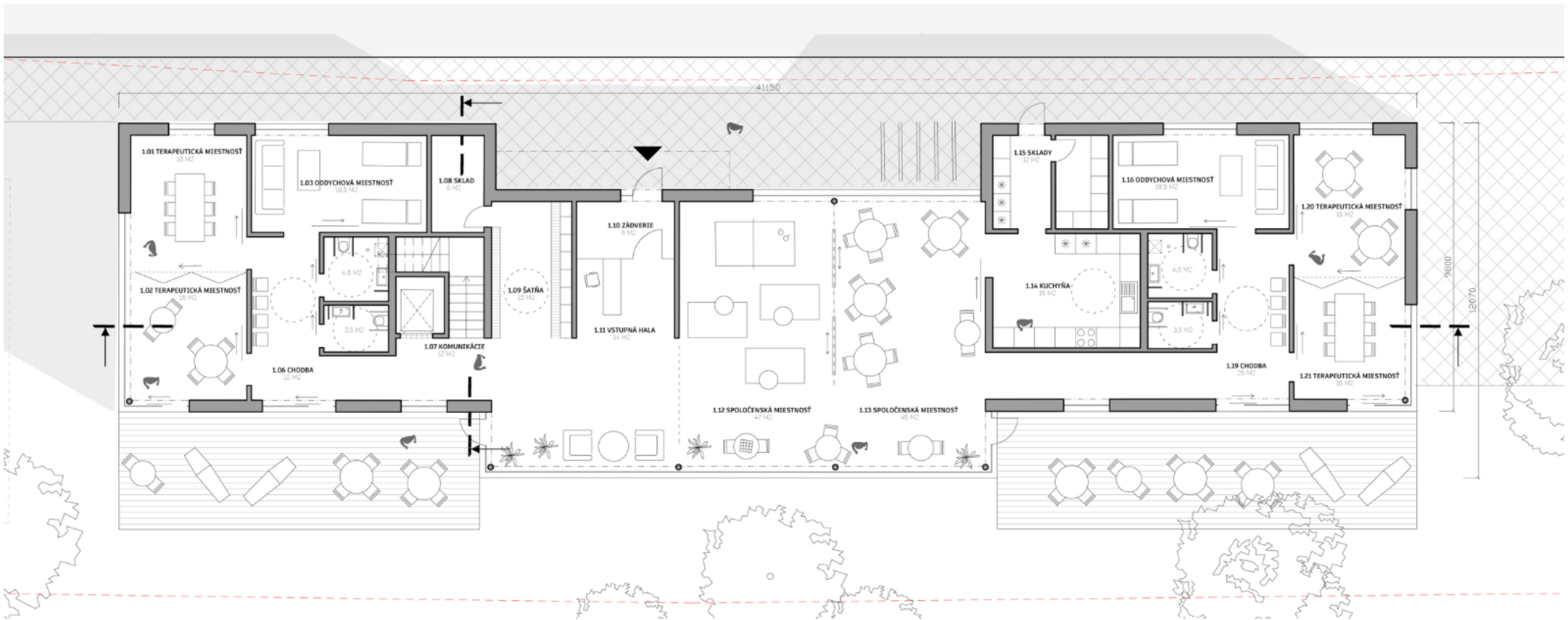
PROJEKT
UNIVERZÁLNE
NAVRHOVANIE

STU
FAD



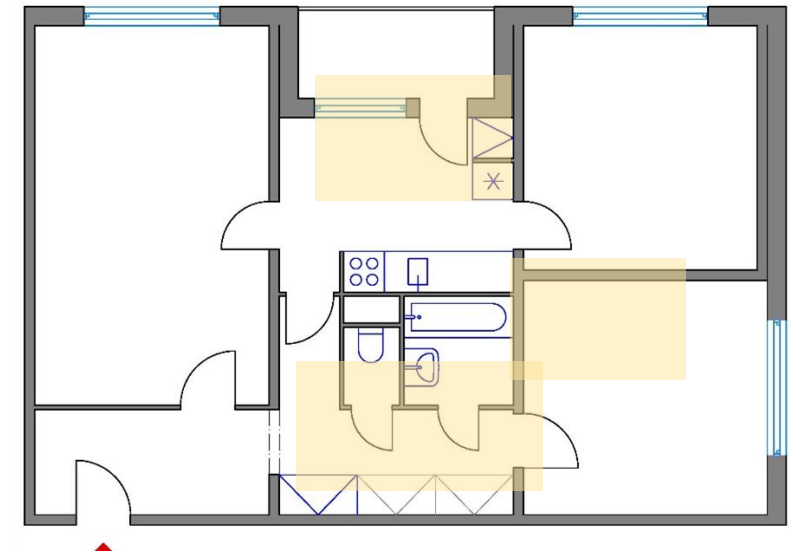
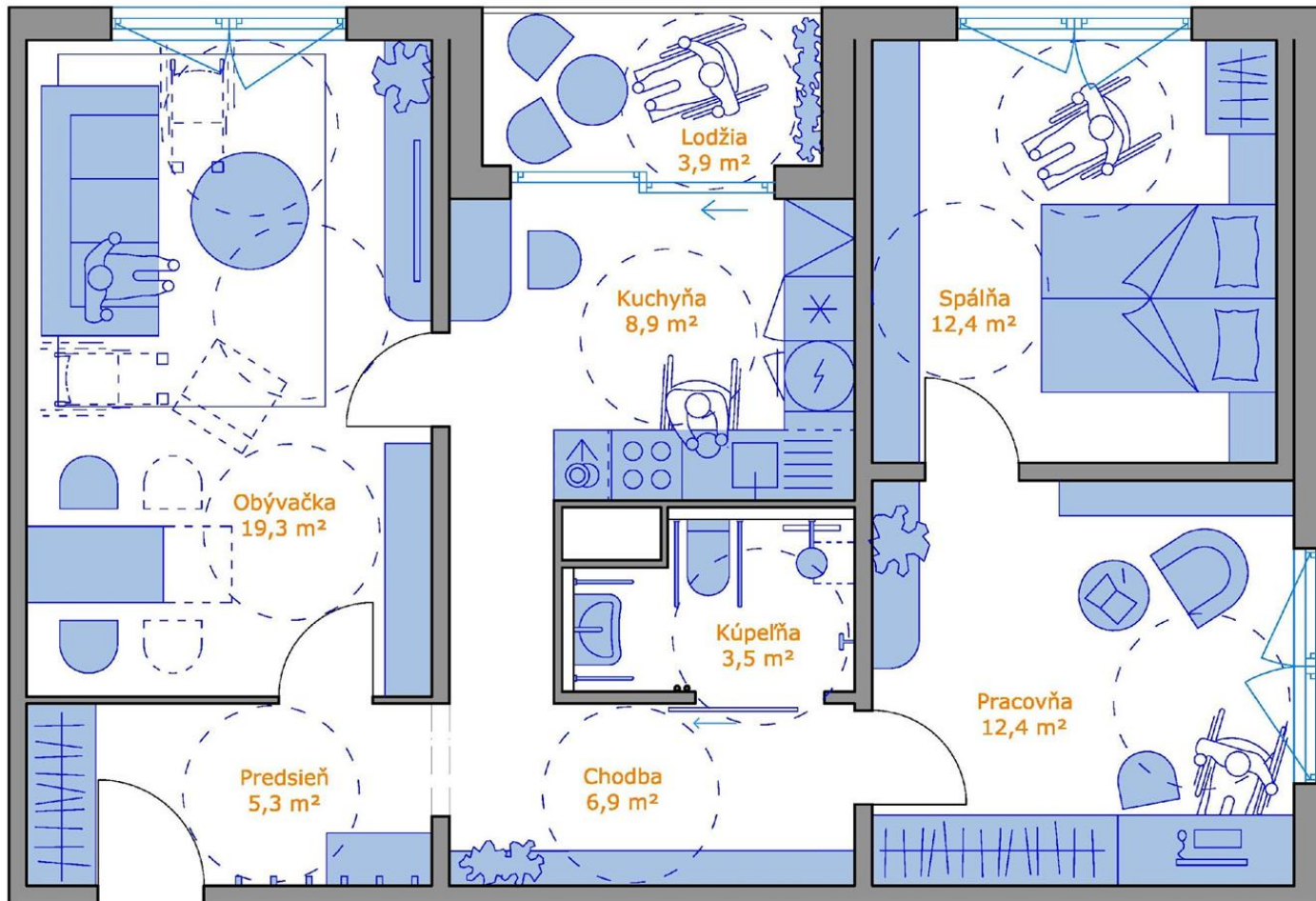




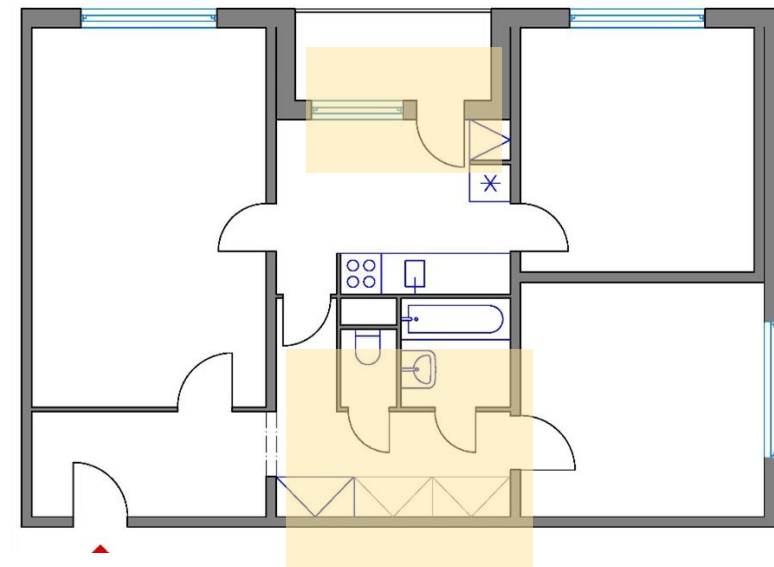
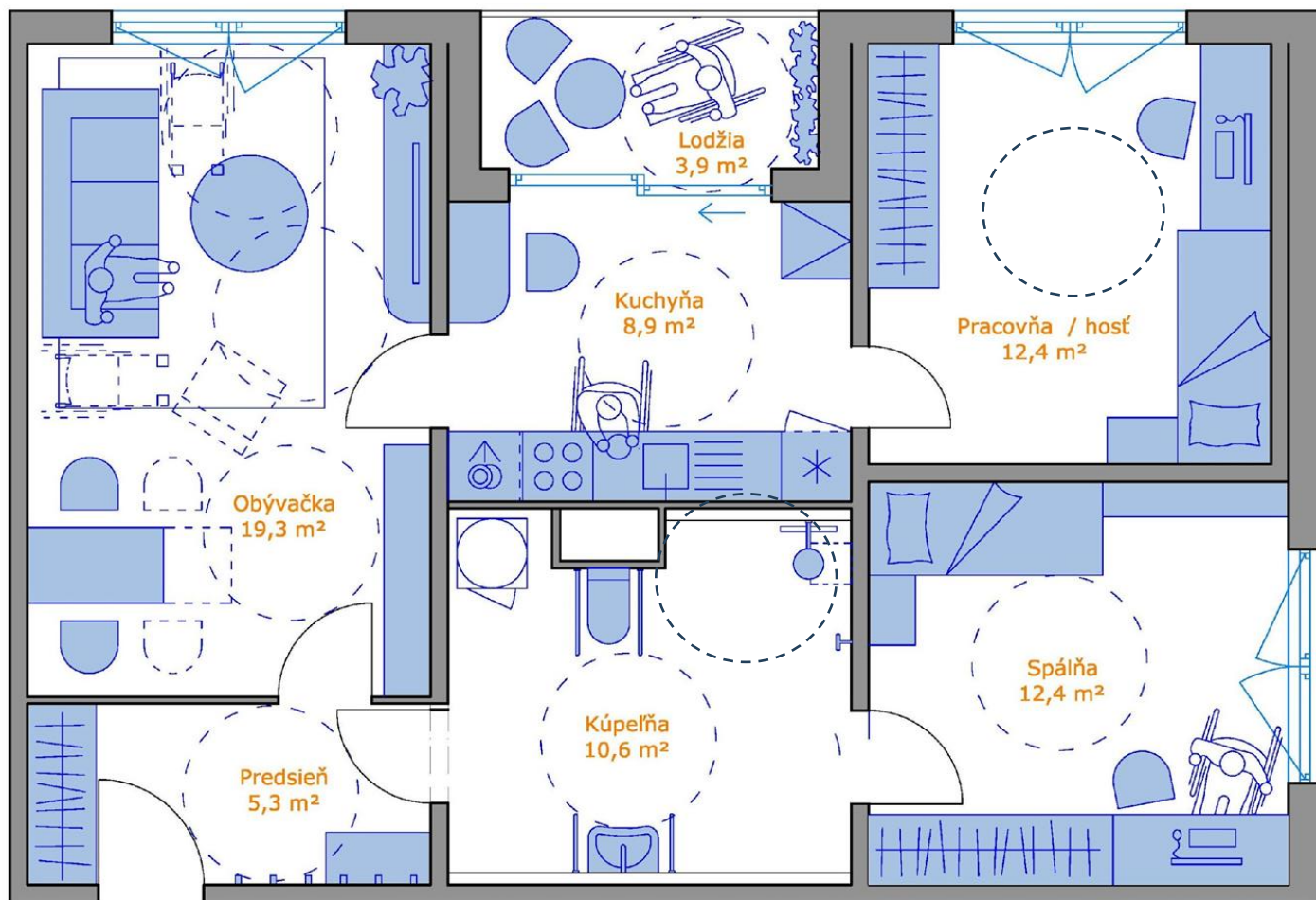


Architektonické štúdie – „rekonštrukcia bytu“

Adaptácia 3-izbového bytu / 69 m² užitkovej plochy pre osobu so zhoršenou mobilitou, minimálne stavebné úpravy – NÁVRH RIEŠTEĽOV PUN



Adaptácia 3-izbového bytu / 69 m² užitkovej plochy na bezbariérový, minimálne stavebné úpravy





Financované
Európskou úniou
NextGenerationEU

PLÁN [OBNOVY]



MINISTERSTVO
PRÁCE, SOCIÁLNYCH
VECÍ A RODINY
SLOVENSKEJ REPUBLIKY

Ďakujem za pozornosť

lea.rollova@stuba.sk



EURÓPSKA ÚNIA

Európsky sociálny fond
Európsky fond regionálneho rozvoja



OPERAČNÝ PROGRAM
ĽUDSKÉ ZDROJE

pun

PROJEKT
UNIVERZÁLNE
NAVRHOVANIE



STU
FAD

